

PROF OFFICE

Company profile

PROF
OF

PROFESSIONAL OFFICE
PROF

CONTENTS

—

06 _ 25

COMPANY

26 _ 45

COMPANY
SHOWROOM

46 _ 67

REFERENCES AND
SELECTED PROJECTS

68 _ 153

OUR
PRODUCTS

154 _ 155

FINISHINGS

156 _ 163

USE, MAINTENANCE
AND TERMS OF SALE

164 _ 167

ASSEMBLY SYSTEM

168 _ 171

CERTIFICATIONS



COMPANY

SINCE
1995

Dall'esperienza nel settore del mobile, nel 1995 nasce Prof, una realtà industriale familiare che produce sistemi d'arredo per ufficio, fortemente radicata nel distretto del mobile del nord est italiano. In questi vent'anni il percorso di sviluppo e crescita economica di Prof l'ha condotta ad affacciarsi al mercato internazionale, contribuendo a diffondere la qualità del design italiano nel mondo.

Avvalendosi della consulenza di architetti e designer, l'azienda ha consolidato la propria identità e ampliato l'offerta di prodotti. Partendo dalle collezioni direzionali, ha sviluppato in seguito sistemi operativi, soluzioni per le reception e le sale riunioni, fino alle pareti divisorie e attrezzate. Questo oggi le permette di proporre soluzioni di arredo complete e personalizzate per tutti gli ambienti di lavoro.

Prof was born in 1995 from the furniture sector experience, a family industrial reality that produces office furniture systems, deep-rooted in the Italian north-east furniture district. In these twenty years, Prof economic route of development and growth allowed it to look out to the international market contributing to the Italian quality design diffusion in the world.

Taking advantage from architects and designer consultancy, Prof strengthened its identity and it widened the products offer. Beginning from the executive collections, it then developed secretarial systems, reception and conference rooms solutions, getting up to separating and equipped wall. Today, this allows it to propose complete and customized furnishing solution for any working site.

OUR HISTORY



Valter Zanco fonda Prof, azienda specializzata nella produzione di mobili per ufficio.

Valter Zanco founds Prof, a company specializing in the production of office furniture.



I figli Luana, Giorgia e Vanni Zanco entrano nel management dell'azienda.

His sons Luana, Giorgia e Vanni Zanco join the company.



Trasferimento nell'attuale sede di Falzè di Piave, TV Italy. Nascono le collezioni direzionali Spider, Miura e Daytona e operative Dieci, Uno e Zero.

They moved to the current headquarter in Falzè di Piave, TV Italy. Spider, Miura and Daytona executive and Dieci, Uno e Zero operative collections are born.



Inizia la collaborazione con Rmdesignstudio. Cominciano il restyling dell'immagine coordinata e dei prodotti.

The collaboration with Rmdesignstudio starts. The corporate image and products restyling begin.



Nasce la collezione operativa Dodici.

Dodici operative collection is born.



Prof compie 20 anni e lancia il nuovo marchio green per affermare il suo impegno a tutela dell'ambiente.

Prof celebrates twenty years and launches its new green mark to confirm its commitment towards the environment.

1995

2000

2005

2009

2013

2015

1998

Nascono le collezioni direzionali Giove, Classic, Rubino, Leader Premiere, Diamante e operative Prodigio, Profilo, Clio e Opera.

Giove, Classic, Rubino, Leader Premiere, Diamante executive and Prodigio, Profilo, Clio and Opera operative collections are born.



2001

Nascono le collezioni direzionali Slim e Fast.

Slim and Fast executive collections are born.



2008

Nascono le collezioni direzionali Block, Plano, Light e le pareti divisorie Profwall, per integrare gli arredi agli spazi.

Block, Plano, Light executive collections and Profwall partitions are born, that integrates office furniture and spaces.



2012

Inaugurazione del nuovo showroom aziendale di 400 mq. Ottenimento delle certificazioni ISO 9001 per la gestione della qualità e ISO 14001 per la tutela ambientale.

Inauguration of the new 400 sqm company showroom. Obtainment of the ISO 9001 for the quality management and ISO 14001 for the environmental management.



2014

Nasce la collezione direzionale Sessanta.

Sessanta executive collection is born.



2016

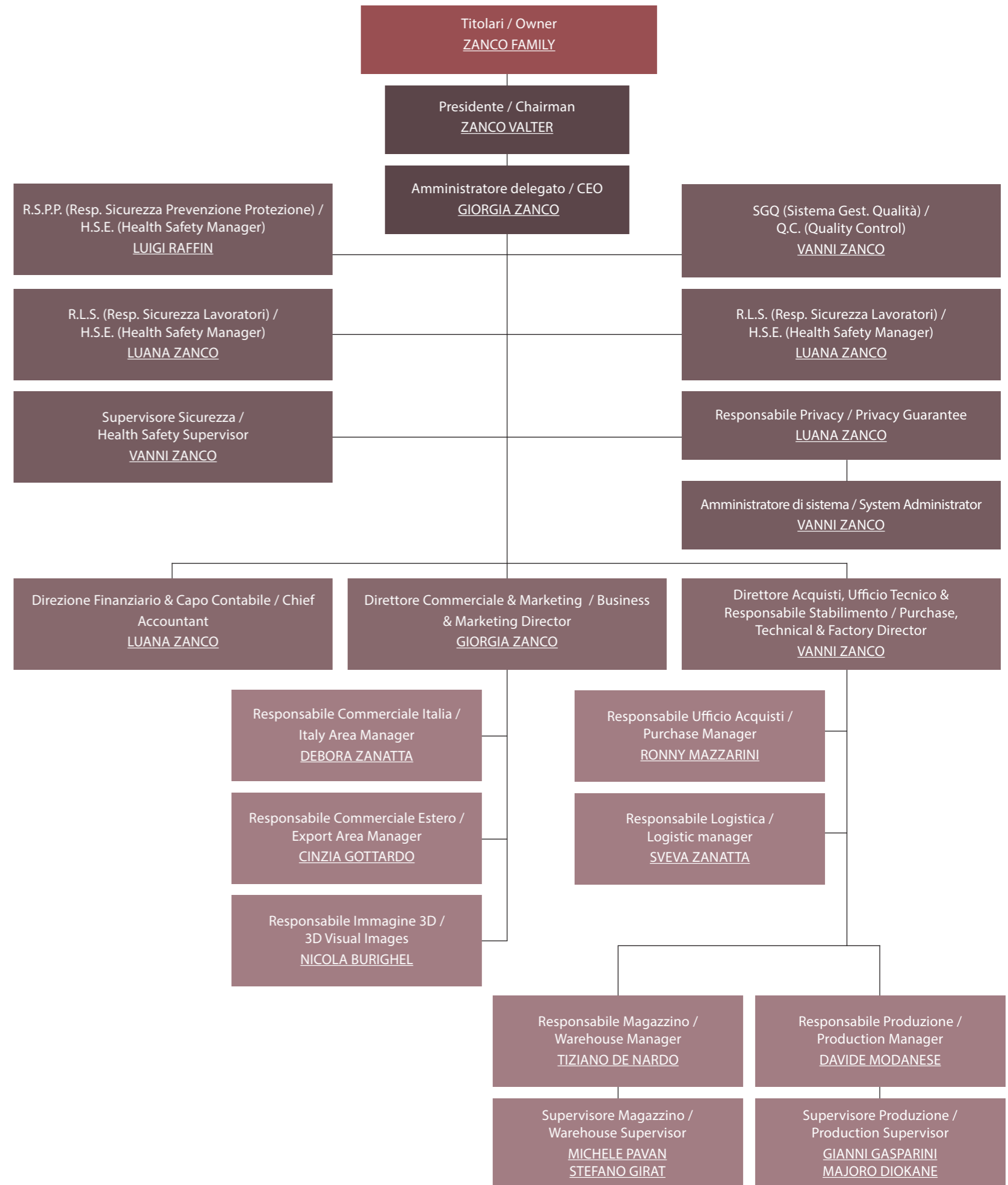
Nasce la collezione operativa Openwall. Inizia l'ampliamento di 1800mq della sede.

Nuovi investimenti per la produzione.

Openwall operative collection is born. The expansion of 1800 square meters of the company begins. New investments for the production.



COMPANY STRUCTURE





HEADQUARTER

La sede di Prof, con lo stabilimento e gli uffici, si trova a Falzè di Piave, in provincia di Treviso e a 70 chilometri a nord di Venezia, in uno dei più importanti distretti produttivi del mobile d'Europa. Si sviluppa su una superficie totale di circa 8700 metri quadrati, di cui 3600 coperti.

Lo stabilimento, specializzato nella produzione di arredo per ufficio, è attrezzato per lavorazioni del legno, assemblaggio, imballo, magazzino e reparto spedizioni dei prodotti finiti. La sede ospita gli uffici direzionali, commerciali, tecnici e amministrativi, le aree meeting dedicate all'accoglienza dei clienti e uno showroom di oltre 400 mq che espone tutte le collezioni di arredo per ufficio.

Attualmente è in corso un ampliamento della sede di 1800 metri quadrati, di cui 670 destinati alla produzione, 330 agli uffici, 800 allo showroom.

Prof headquarters, with the plant and offices, is located in Falzè di Piave, in the province of Treviso and 70 kilometers north of Venice, in one of the most important industrial furniture districts of Europe. It spreads over a total area of about 8700 square meters, of which 3600 are covered.

The plant, specialized in the production of office furniture, is equipped to work in wood, assembly, packing, warehouse and shipping department of finished products.

The headquarters is home to the executive, sales, technical and administrative, the meeting areas for the reception of clients and a showroom of over 400 square meters, which exposes all the collections of office furniture.

Currently there is an ongoing expansion of 1800 square meters, of which 670 intended for production, 330 for the offices, 800 for the showroom.



PRODUCTION

L'azienda produce unicamente nello stabilimento di Falzè di Piave, in provincia di Treviso e da sempre fonda la sua identità nei valori del massimo rispetto verso le persone, il territorio e le materie.

Il forte radicamento al territorio e quell'innata capacità del "saper fare" che ha saputo evolversi, grazie anche alle nuove tecnologie, hanno consentito a Prof di affermare e consolidare il proprio successo, continuando a coniugare tradizione e innovazione, adeguandosi ai nuovi cambiamenti sociali ed economici. L'organizzazione produttiva di Prof è orientata al "just in time", che permette di abbinare elementi quali affidabilità, riduzione delle scorte e un aumento della qualità e del servizio al cliente. Tutta la filiera di Prof si sviluppa in Italia e principalmente all'interno del distretto produttivo di appartenenza, ove sono ubicati la grande maggioranza dei fornitori di materie prime e di semilavorati.

I prodotti sono interamente progettati e realizzati in Italia, per garantire uno standard di eccellenza costante.

The company produces exclusively in the establishment of Falzè di Piave, in the province of Treviso and always bases its identity in the maximum values respect for people, the land and materials. The strong local roots and that innate ability of "know how" that has evolved, also thanks to new technologies, have enabled Prof to affirm and consolidate its success, continuing to combine tradition and innovation, adapting to new social and economic changes.

The Prof's manufacturing organization is geared to the "just in time", which allows you to combine elements such as reliability, inventory reduction and an increase in quality and customer service.

The whole chain of Prof develops in Italy, mainly in the manufacturing district of belonging, where are located the vast majority of raw materials and semi-finished products suppliers. The products are entirely designed and made in Italy, to ensure a standard of consistent excellence.



HOW WE WORK

DESIGN



MADE IN ITALY



In Prof ogni elemento d'arredo nasce dalla capacità di interpretare il continuo mutamento delle dinamiche negli ambienti di lavoro. La ricerca rappresenta da sempre l'elemento strategico nella politica di crescita aziendale e si esprime attraverso un Design Department interno, che opera a stretto contatto con i progettisti esterni ed è in costante aggiornamento con l'evoluzione tecnologica e normativa.

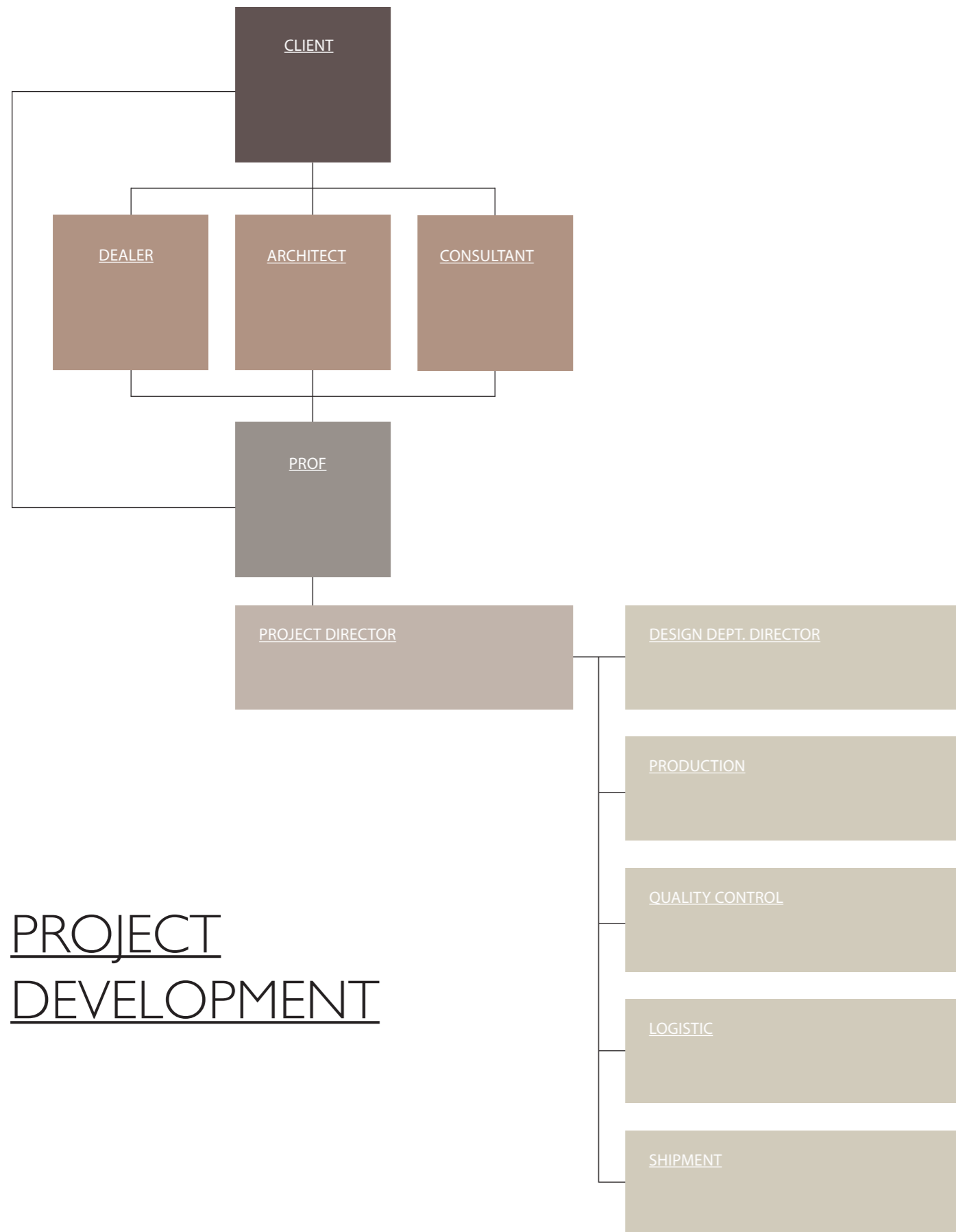
I prodotti Prof sono progettati e interamente realizzati in Italia nel pieno rispetto degli standard europei in materia di salute e sicurezza nei luoghi di lavoro.

Per questo motivo le collezioni Prof si distinguono per l'elevato design, l'ergonomia e la funzionalità.

In Prof company, any furnishing element rises from the ability to understand the constantly changing of the working places dynamics. The research has always represented the strategic element of the company policy of business growth and it expresses through an internal Design Department working closely in contact with external designers and it is constantly updating with the technological and legislative evolution.

Prof models are entirely designed and manufactured in Italy, in full compliance with European standards concerning the health and safety in the workplace.

For this reason, Prof collections stand out for the high design, the ergonomics and the functionality.



PROJECT DEVELOPMENT

PROJECT CONSULTING

Prof offre un servizio di progettazione e consulenza completa che comprende l'analisi delle richieste del committente, lo studio del layout con proposte di arredo mirate e personalizzate attraverso disegni tecnici e render fotorealistici.

Prof provides a comprehensive design and advice service including the analysis of the customers' requests, the layout study with targeted and personalized furnishing proposals with technical drawings and photorealistic renders.

CUSTOMIZATION

Prof è in grado di proporre e realizzare un servizio di customizzazione del prodotto di serie: dalla produzione di pezzi fuori misura, alla ricerca di nuovi materiali e finiture, alla realizzazione di campionature e prototipi. Grazie alla sua versatilità produttiva, Prof ha sviluppato negli anni una competenza specifica nelle forniture su misura che vanno dai progetti di piccole-medie dimensioni fino a grandi realizzazioni personalizzate.

Prof can propose and make a customized service on standard production models: from the production of oversized items, to the search of new materials and finishes, up to the carrying out of samples and prototypes. Thanks to its production versatility, over the years Prof has developed a specific expertise in the custom-made supplies going from small-medium size projects to great personalized creations.

AFTER-SALES SERVICE

Attraverso il sistema certificato UNI EN ISO 9001 per la gestione dei prodotti non conformi e dei reclami, Prof ha il costante controllo dei problemi riscontrati in fase di montaggio e di utilizzo. L'azienda offre un servizio dedicato all'assistenza tecnica e post vendita che garantisce informazioni complete e fornisce cambi e riparazioni.

Through the UNI EN ISO 9001 certificate system for the management of non-compliant products and complaints, Prof has got the continuous control of the problems encountered during assembly and use phases.

The company provides a service for the technical and after-sales assistance with complete information, changes and repairs.



BESPOKE PRODUCTS

La flessibilità produttiva di Prof permette, oltre alla produzione in serie, la realizzazione di progetti definiti su misura su specifiche esigenze del committente.

Il nostro design department è in grado di supportare il cliente o il progettista nello sviluppo e nella realizzazione di prodotti unici, sia nelle soluzioni funzionali che estetiche, con finiture totalmente personalizzate.

Un'attenta consulenza in ogni fase di sviluppo: una progettazione mirata, con un'accurata selezione dei materiali e con un'estrema attenzione ai dettagli, che si concretizza nella realizzazione, seguita passo dopo passo fino all'installazione finale.

La produzione è interamente sartoriale, secondo il metodo bespoke: su richiesta e su misura.

Prof production flexibility allows, in addition to series production, the realization of projects defined custom made to the client's specific needs.

Our design department is able to support the client or the designer in the development and production of unique products, both in functional and aesthetic solutions, with totally customized finishes.

Careful consultancy at every stage of development: a targeted design, with a careful selection of materials and with the greatest attention to detail, which culminated in constructing, followed step by step until the final installation.

The production is entirely tailored according to the bespoke method: on request and custom made.



Per rispondere alla crescente competitività nei mercati internazionali attraverso il miglioramento della soddisfazione e della fidelizzazione dei clienti, la razionalizzazione dei processi produttivi interni, Prof ha ottenuto nel 2012 la certificazione ISO 9001:2008. L'adozione di un sistema di gestione per la qualità rappresenta per Prof una decisione strategica che consente di raggiungere obiettivi aziendali sempre più concreti.

In un mondo costantemente alla ricerca della qualità e sempre più sensibile alle problematiche ecologiche, Prof mette in campo la massima professionalità nel progettare e produrre mobili per ufficio rispettando l'ambiente. Dalla materia prima accuratamente selezionata, all'intero processo di trasformazione e imballaggio fino allo smaltimento, tutto è finalizzato alla salvaguardia della salute ed al risparmio energetico.

Prof infatti, utilizza pannelli certificati E1 in rispondenza alle normative europee in materia di emissione di formaldeide sia per il prodotto grezzo che per il nobilitato.

Inoltre ciascun pannello è marchiato dal Consorzio Pannello Ecologico a garanzia che i semilavorati sono prodotti mediante il reimpiego del legno con un processo produttivo che non comporta l'abbattimento di alberi.

L'ottenimento nel 2012 della certificazione ISO 14001:2004 dimostra l'impegno concreto di Prof nel voler stabilire un proprio sistema di gestione ambientale che regola l'impatto ambientale delle attività produttive e ne ricerca sistematicamente il miglioramento. Oggi, in concomitanza con i venti anni dell'azienda, Prof lancia il suo nuovo marchio green per riconfermare e rendere riconoscibile il suo impegno verso il tema della sostenibilità ambientale, come parte integrante della propria attività e del proprio processo di crescita produttiva.

WE CARE

QUALITY AND ENVIRONMENT

In order to answer to the increasing competitiveness of the international markets through the improvement of the customer satisfaction and loyalty, the rationalizing of the internal producing processes, Prof attained ISO 9001:2008 certification in 2012. The adoption of a quality management system represents for Prof a strategic decision giving the possibility to achieve business objectives more and more concrete.

In a world steadily looking for the quality and increasingly sensible to ecological problems, Prof puts in place the maximum expertise in the office furniture design and production while respecting the environment. Starting from the carefully selected raw material, the whole process of transformation and packaging up to the disposal, all aims at the health safeguarding and at energy saving.

In effect, Prof uses certified E1 panels according to the European regulations regarding formaldehyde emission for both the raw product and the melamine.

Then, any panel is marked from the Ecological Panel Consortium guaranteeing that the semi-finished products are produced by the reuse of wood with a manufacturing process that does not involve the felling of trees.

The obtainment of the ISO 14001:2004 certification in 2012 certifies Prof concrete commitment in establishing their own environmental management system that regulates the environmental impact of production activities trying systematically to improve it.

Today, at the same time of the company twenty years, Prof launches its new green mark to confirm and make identifiable its commitment towards the environmental sustainability as integral part of its activity and of its process of production growth.





ECOPACKING

Continua l'impegno di Prof verso un sistema produttivo in grado di ridurre al minimo l'impatto ambientale. Nel 2016 investe in un macchinario ad alta tecnologia per l'imballaggio in cartone biodegradabile, che permette la formazione dell'imballo su misura just in time. L'ottimizzazione sullo specifico prodotto consente una notevole riduzione dei costi di confezionamento, di magazzino e conseguentemente dei rifiuti da smaltire. Per migliorare la gestione dei rifiuti nello stabilimento sono stati collocati diversi punti di raccolta differenziata degli scarti di lavorazione. Tutti sono immagazzinati in appositi contenitori per essere poi destinati alle procedure di riciclo.

Prof continues its commitment towards a production system able to minimize the environmental impact . In 2016 Prof invests in a high-tech machinery for packaging made of biodegradable cardboard, which allows the packaging customized training just in time. The optimization on the specific product allows a considerable reduction of packaging costs, warehouse and consequently of the waste to be disposed. In order to improve the management of waste in the company, several separate collection points of processing waste have been placed. All are stored in special containers to be then destined to recycling procedures.

COMPANY SHOWROOM

OUR PRODUCTS, YOUR OFFICE

Lo spazio espositivo di circa 400 mq si sviluppa su due piani e ospita in un'elegante cornice le collezioni di arredo per ufficio direzionale e operativo. Uno spazio architettonico essenziale e accogliente caratterizzato dai toni sobri e neutri.

Lo spazio è fluido e accogliente e le varie aree offrono una nitida leggibilità dei prodotti, con l'obiettivo di suggerire soluzioni e tendenze. Un ambiente dominato da toni caldi e un visual molto ricercato contribuiscono a creare un'atmosfera coinvolgente e carica di emozioni.

Il piano terra è caratterizzato da una grande galleria a doppia altezza dedicata alla zona meeting occupata al centro da tre ampi tavoli riunione, illuminati da scenografiche lampade a sospensione. Le pareti sono scandite da pannelli retroilluminati con finitura materica che accolgono tre composizioni articolate di librerie.

A lato trova spazio un'area più raccolta, interamente dedicata alle collezioni direzionali, in cui sono presentati gli ultimi modelli di scrivanie, espresse nelle varie combinazioni di colore e finiture e abbinata a contenitori bassi e alti.

Le pareti sono arricchite da cornici in gesso tono su tono, che conferiscono all'ambiente un'immagine classica e contemporanea. In contrasto cromatico, spiccano al centro due setti colorati dai toni profondi e decisi, che organizzano e distribuiscono lo spazio. Nel fondo, conclude l'allestimento una pedana luminosa riservata all'esposizione degli elementi accessori che completano le collezioni.

Il primo piano è caratterizzato da un ambiente discreto e accogliente suddiviso in due aree contigue, che ospitano le collezioni semidirezionali e operative.

Le pareti sono attrezzate con lunghe nicchie luminose dove trovano spazio contenitori bassi e alti, proposti nelle varie finiture e colori. Un'ampia libreria bifacciale divide lo spazio lasciando intravedere la zona operativa nel fondo.

The exhibition space is about 400 mq and expands in two floors. It lodges the executive and secretarial furnishing collections in an elegant frame. As essential and comfortable architectural space characterized by sober and neutral tones.

The space is flowing and welcoming and the various areas provide a clear readability of the products, with the aim to suggest solutions and trends. A site dominated by warm tones and a highly sought visual help to create an involving atmosphere and full of emotions.

The ground floor is characterized by a double height big gallery dedicated to the meeting zone with three large conference tables in the centre, enlightened by scenographic suspended lamps. The walls are articulated by backlit panels with materic finishing harbouring three articulated bookcases compositions.

On the side, a cozier area, completely dedicated to the executive collections where there are the last models desks, shown in the various colours combinations and finishing and combined with high and low cabinets.

The walls are enriched with tone on tone plaster frame, giving a classic and modern image to the site. In chromatic contrast, two coloured sectors stand out in the centre with deep and definite shades, thus arranging and distributing the space.

On the foreground, the layout is completed by a luminous platform with the accessories elements exhibition completing the collections.

The first floor is characterized by a fairly good environment divided in two adjacent areas housing the semi-executive and secretarial collections.

The walls are equipped with long luminous niches where there are low and high cabinets, proposed in various finishing and colours. A wide double sided bookcase divides the space showing the secretarial area on the background.















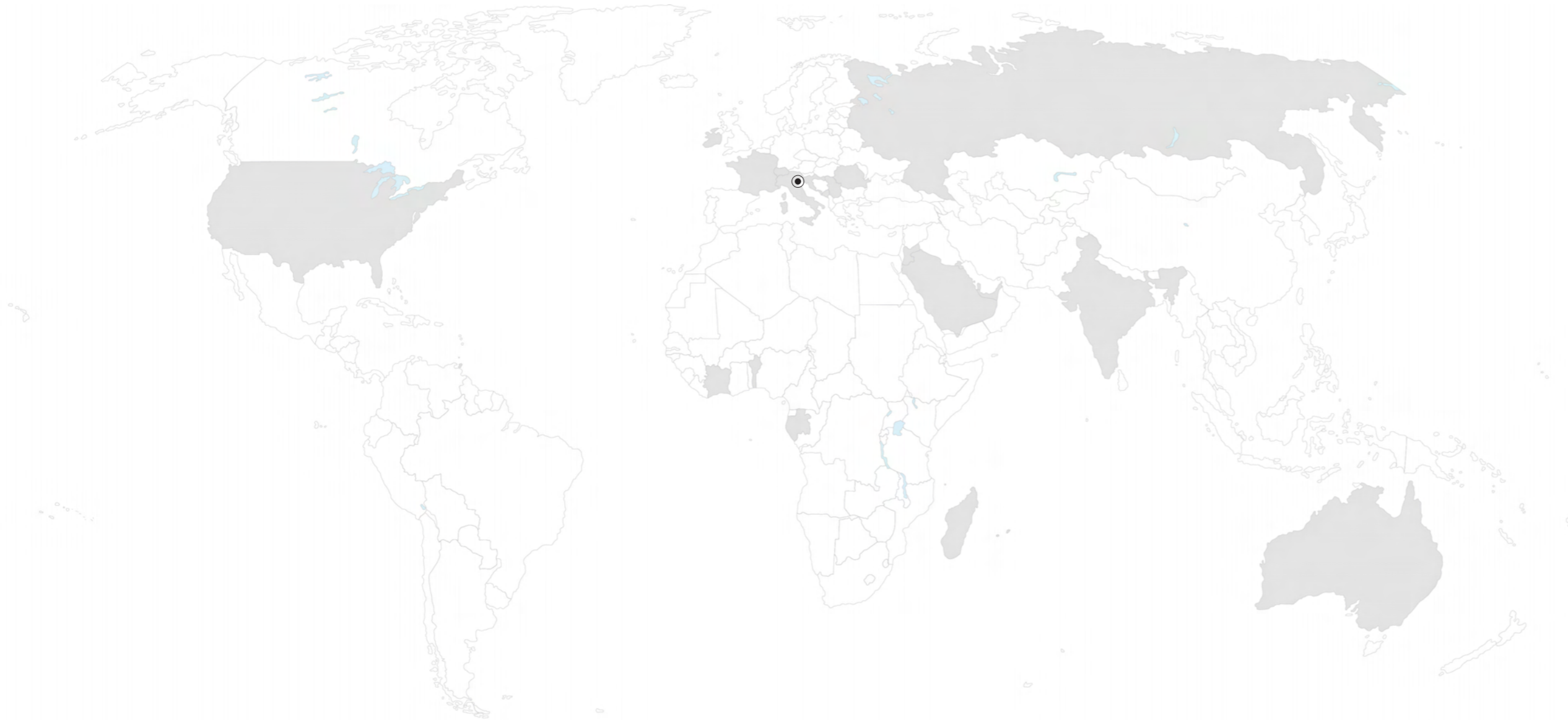




REFERENCES
AND
SELECTED PROJECTS

FROM ITALY TO THE WORLD

WE WORK WORLDWIDE



OVER
20 COUNTRIES
ACROSS
5 CONTINENTS

- AUSTRALIA**
Sidney
Toyota Sydney
- BAHREIN**
Manama
Al Manamah Infinity Concessionaire Cars
Infinity - Concessionaire cars
- BENIN**
Cotonou
Italian Embassy
- CROAZIA**
Puska
GPP MikicGroup
- FRANCE**
Paris
Louis Vuitton - Galeries Lafayette
Socota Group
Quimper
Rochebobois
- GABON**
Libreville
Custom Manager Office
- INDIA**
New Delhi
Bombay Office
- IRELAND**
Dublin
Dublin University
- ITALY**
Belluno
Azzalini Oil Company
Bologna
VRM Italia spa Precision Machining
Bolzano
PVB Petrolvilla
Brescia
Terraroli Morelli business consultant Office
Brescia
Filtrec Spa
Como
Cadorago Town Hall
Ferrara
N.A.T.O. Detachment Office
Firenze
Zenith Assistance Association
F.I.G.C. - Italian football federation
Genova
Erg Services Spa Office
La Spezia
Italian Navi
Latina
Gaeta Town Hall

Milano
 Idrotermica Sanitaria - Bathroom furniture Dealer
 Viar Oil Pipeline Valves Production Company
 Pandora Jewellery
 Banca Etica Milano
 Armani Hotel Offices
 Publimethod Spa - Advertising bartering Company

Modena
 Edil Cam Srl - Building construction Company

Monza
 Ioppolo business consultant Office

Napoli
 Dima Spa - Walt Disney dealer

Novara
 Sorim Construction Company
 Grassi Gomme - Tyres Company

Padova
 Pettenon Cosmetic Company
 Giuseppe Zagolin Office
 Best Western Padova Hotel
 Vacutest Kima Srl - Medical Industry
 Green Box - Industrial Chillers

Pavia
 Assitalia Insurance

Pistoia
 U.S. Pistoiese 1921
 Sirim Investimenti Srl - Real estate Agency

Pordenone
 Police Head - Quarters Immigration Office
 Super Beton Construction Company
 Veneto Banca Office

Ragusa
 Elisicilia Srl - services for the aviation industry
 Sud Express Autotrasporti - Transport Company
 Multipla Coop - Company Services
 Multifidi - Financial Services

Reggio Emilia
 Zenit Group Srl/Sushiko Italia Srl Development, Marketing, Management System

Roma
 Ghiaia Ponterosso Construction Company
 Record Office
 ENEA Alternative Energy Corporation
 Vatican's Offices
 RAS Insurance
 Sky Offices
 Saccucci Lawyer Office
 Promoimpresa Srl - work formation
 Lupinacci & Cassano Lawyer Office
 IRBM Science Park Spa - Biotech and pharmaceutical sector
 Trasluchi CD Removals Srl - transport company
 EIT RAWMATERIALS CLC SOUTH S.R.L. - alternative materials energy Company

Rovigo
 Rinol Italia Research & Technology Srl - industrial flooring and aesthetic coatings Company

Siracusa
 Erg Services S.p.a. offices

Trento
 Altea Software Company

Treviso
 Castelfranco Hospital
 Spironelli Iveco Service
 Stelbi Hydro-Sanitary Production Company
 Fornaci Calce Grigolin Construction Company
 Gracis Lawyer Office
 Chamber of Commerce
 M.S.P. associated Lawyers Office
 SAI Fondiaria Insurance Company
 Agos Trucks dealer
 Saccon engineering Office
 Casa Vinicola Bosco Malera - wine productor
 Centro Medico San Biagio Spa - Medical Offices
 Vi.V.O. Cantine Sac
 Oro Contante
 Compro Oro
 Saiel photovoltaic systems
 Prealpi bank new site
 Ability Group - Medical Furniture
 OTL - Electrical Kart Company
 WABi Lab. Snc - Communication Company
 WOM Adv - social media marketing, web design and photo studio
 F.L.F. Iveco Service
 OTL Italia S.r.l. - Electro Kart Production
 Trafilerie Industriali - Steel Processing Company
 RAS Insurance agency
 Green Style Srl Offices
 Centro Medicina Integrate Srl - Medical studio
 Cappelli Medical Studio
 De Chigi Colmagro Carlet Vendramelli Studio- Accountant Office

Trieste
 Perri Notary Office

Udine
 Udine Stadium

Varese
 Viar Oil Pipeline Valves Production Company
 Monteleone Notary Office

Venezia
 Umberto I Hospital
 Prodal Srl - Frozen Food company
 Atlantico Hotel
 Consaf Assurance Business Financial Company
 AZ Group - Real Estate Agency
 Friul Rubber Srl
 Impertek Srl

Vicenza
 Frighetto furniture Company
 Viktoria Consulting Insurance Company
 Zeta Farmaceutici S.p.a. - Medical Industry
 Carretta&Faccio Office - Transport Company

IVORY COAST

Abicjan
 Bicici BNP Paribas

JORDAN

Amman
 Arab Potash Co. Semi-Government Org.
 Raya Jet
 I.B.C. Bank

Arabatec Jardaneh Engineers and Architects
 Nestle Water
 Al Sarraf Group
 IB Law
 Royal Court
 King Academy

KUWAIT

Hawally
 Seif Palace Emiri Diwan Offices Bldgs
 Bayan Palace

MADAGASCAR

Antananarivo
 Jovenna Petroleum
 TELMA - Madagascar Telecommunications
 BFV Bank
 Socota Group

MONTENEGRO

Budva
 Townhall

MAURITIUS

Socota Group

QATAR

Doha
 Al Sharq Low Rise Hotel
 Civil Aviation
 Curio Hotel
 Club House
 Hilton Hotel
 HEC Paris - Tornado Tower
 Sheraton Hotel
 Al Jaber Engineeting Group

ROMANIA

Bacau
 Eldomir
 Hurghis

RUSSIA

Ekaterinburg
 Legislative Assembly
 Moscow
 Don - Stroy Building
 Siberia
 Omsk Petroleum Refinery
 San Petersburg
 Constitutional Court of the Russian Federation
 Fominsk
 000 Naramonilit

SAUDI ARABIA

Al Khobar
 Tecnicas Reunidas Saudi Arabia
 Damman
 Abdoulla Fouad Holding Company Medical Supplies Building
 Jeddah

Huda Lighting
 Effat College
 King Abdullah University
 Dr. Munir Dental Clinics
 Madza
 Raed Saud College
 Al Tayar Group
 Saudi Airline

Riyadh

Raya Abdul - Moute Al - Misi Est. Trading Company
 Aptec
 HRDF - Human Resource Development Found
 Novotel - Al Anoud Vip Section
 ABB Group
 Ministry of Commerce
 Ministry of Labour
 Council of Cooperative Health Service
 Security Control Company
 Malaz Capital
 Al Elm Information Security Company
 Unified Real Estate Development Co.
 Council of Saudi
 Wire Filter
 Sapphire For Medical Services

SERBIA

Belgrado
 Mobtel Buildings

SWITZERLAND

Berne
 Israeli Embassy
 Lugano
 IHD consultants

TRINIDAD

Port of Spain
 Advanced Foam Inc. - Foam packaging and decorative Company
 Jaids Interiors offices - Interior designer

UNITED ARAB EMIRATES

Abu Dhabi
 Ambulatory Healthcare Service
 Gasco
 Union Railway
 National Bank of Abu Dhabi
 Nova Systems Engineering - Fire & Safety services Company

Dubai

Police Department
 Ministry of Interior
 A.D.G.D.C. Gas Development Company
 Zener Electronic Service LLC - Electrical and electronics Company

Sharja

Sharja Municipality

USA

Fort Lauderdale
 Sun Air - Electronic Company
 Miriam Moore Design Studio

UNIPOL SAI INSURANCE

Conegliano, TV Italy / 2014

Unipol Sai sceglie Prof per arredare i suoi nuovi uffici a palazzo Pradella nel cuore di Conegliano. Caratterizzato da grandi vetrate ad arco affacciate in una corte interna, lo spazio è costituito da un ampio e luminoso openspace con travatura in legno.

Il progetto di arredo abbina le tonalità del bianco, del vetro e del rosso lucido, sapientemente dosate in un raffinato contrasto cromatico.

Unipol Sai chooses Prof for its offices furnishing in palazzo Pradella, in Conegliano centre. It is characterized by large arched windows overlooking a courtyard.

The space consists in a wide and bright openspace with wood beams. The furnishing project matches the shade of white, glass and polish red, wisely balanced in a refined color contrast.



WABI LAB AGENCY

Cimavilla di Codognè, TV Italy / 2014

Prof arreda i nuovi uffici dell'agenzia di comunicazione Wabi Lab di Treviso. Lo spazio si articola in due aree perimetrali con le sale riunioni da un lato e gli uffici direzionali dall'altro. L'openspace centrale è dedicato alle attività operative e ospita due ampie configurazioni a bench. Il progetto di arredo vede protagonisti i programmi Dieci e Slim. Con Dieci sono stati realizzati i bench operativi e le scrivanie direzionali; i tavoli riunione rotondo e rettangolare invece fanno parte della collezione Slim.

Prof furnishes the new offices of the Wabi Lab advertising agency in Treviso. The space is divided into two perimeter areas with the meeting on the one side and the executive offices on the other one. The central open space is dedicated to the secretarial activities and it accomodates two large benches layouts. Slim and Dieci models are the protagonists of this furnishing. The secretarial benches and the executive desks have been made with Dieci model; instead, the round and the rectangular meeting tables are part of the Slim collection.



OTL ITALIA COMPANY

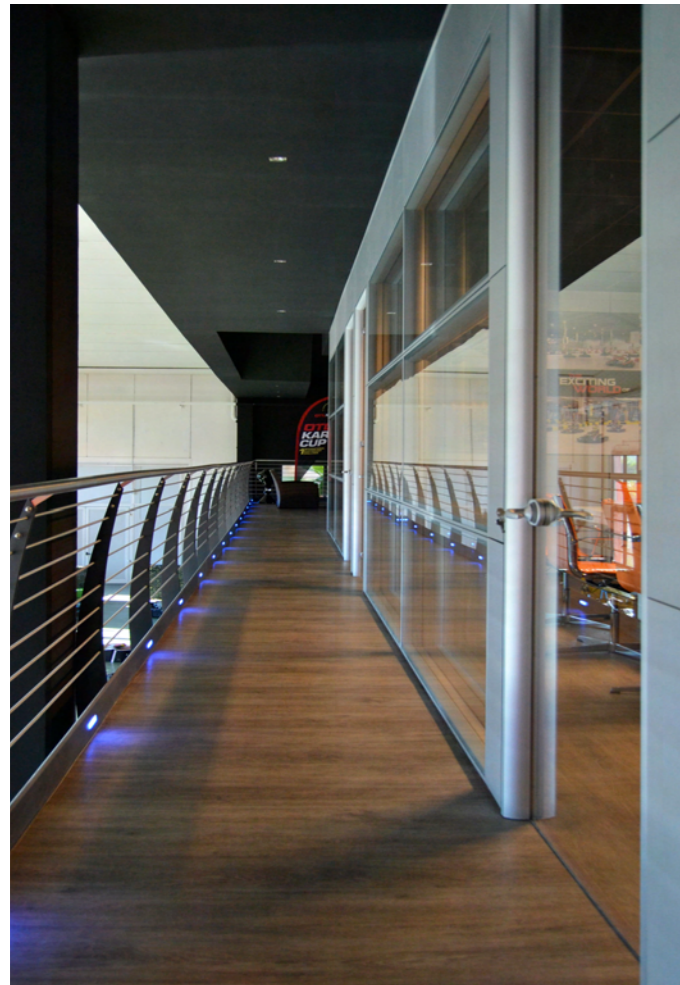
Breda di Piave, TV Italy / 2015

Otl Italia, azienda leader nella produzione di kart e veicoli elettrici per l'intrattenimento, ha scelto Prof per arredare i nuovi uffici direzionali della propria sede in provincia di Treviso.

Gli spazi sono caratterizzati da pareti divisorie e da arredi giocati in tre colori a contrasto, dai toni forti e decisi, perfettamente in linea con lo stile dinamico dell'azienda. Per gli uffici sono state scelte le scrivanie della collezione direzionale Block, declinate in un'inedita combinazione di superfici lucide e opache nei colori bianco, nero e arancio. Per la sala riunioni un ampio tavolo meeting nelle stesse tonalità, che crea un ambiente particolarmente vivace e personalizzato. La divisione tra gli spazi di lavoro è stata realizzata grazie alla modularità del sistema di pareti divisorie Profwall, proposte in versione opaca e trasparente, per permettere diversi livelli di privacy.

Otl Italy, a leading manufacturer of karts and electric vehicles for entertainment, has chosen Prof to furnish the new executive offices of its headquarters in the province of Treviso.

The spaces are characterized by partitions and furnishing played in three contrasting colors, strong and determined tones, perfectly in line with the dynamic style of the company. The desks of the executive range Block have been chosen for the offices, declined in an unprecedented combination of glossy and matt surfaces in white, black and orange. In the meeting room, a large meeting table in the same colors, which creates a particularly vivid and personalized room. The division between work spaces has been made thanks to the modular partition system Profwall, proposed in matt and transparent version, to allow different levels of privacy.



VENETO BANCA AGENCY

Aviano, PN Italy / 2015

Nel cuore di Aviano, in provincia di Pordenone, Prof arreda il nuovo ufficio della rete dei promotori finanziari di Veneto Banca. Il progetto di arredo fa parte di un più ampio intervento di interni personalizzati realizzato da Mobili Chiapolino, storica azienda del luogo che si occupa di progettazioni di interni su misura. Il progetto prevedeva la creazione di un ambiente di lavoro più moderno e informale, caratterizzato da eleganza e semplicità, nel quale far sentire i clienti a proprio agio. Caratteristiche sono le tonalità chiare e luminose e le finiture opache, con il bianco che domina nel delicato accostamento con il legno olmo e il vetro anti-touch color champagne. All'ingresso una reception in versione bianca con il piano di appoggio in vetro anti-touch color champagne; a lato una postazione di lavoro è realizzata con la scrivania Dieci, sempre in versione bianco opaco. La parete di fondo è attrezzata con le armadiature Profbox con ante a battente colore bianco e fianchi in finitura olmo. L'ufficio direzionale, realizzato con pareti Profwall con pannellature bianche e vetri trasparenti serigrafati, accoglie all'interno un'ampia scrivania della collezione Light, dalla struttura bianco opaco e dal piano canalizzato in vetro anti-touch color champagne.

In the heart of Aviano, in the province of Pordenone, Prof furnishes the new office of the financial advisors network of Veneto Banca. The design project is part of a broader intervention of custom made interior created by Mobili Chiapolino furniture, historical company of the site that deals with design of custom made interiors. The project involved the creation of a work environment more modern and informal, characterized by elegance and simplicity, which make customers feel at ease. Characteristics are the light colors and bright and matt finishes, with white dominating the delicate combination with elm wood and anti-touch champagne-colored glass. At the entrance a reception in the white version with the support surface in glass anti-touch champagne color; alongside a workstation is made with the desk Dieci model, always matt white version. The back wall is equipped with Profbox cabinets getting white doors and finishing sides in elm color. The executive office, made with Profwall walls with white paneling and screen printed transparent glass, welcomes a large Light collection desk, by matt white structure and the channeled top in anti-touch champagne-colored glass.



VIAR VALVOLE COMPANY

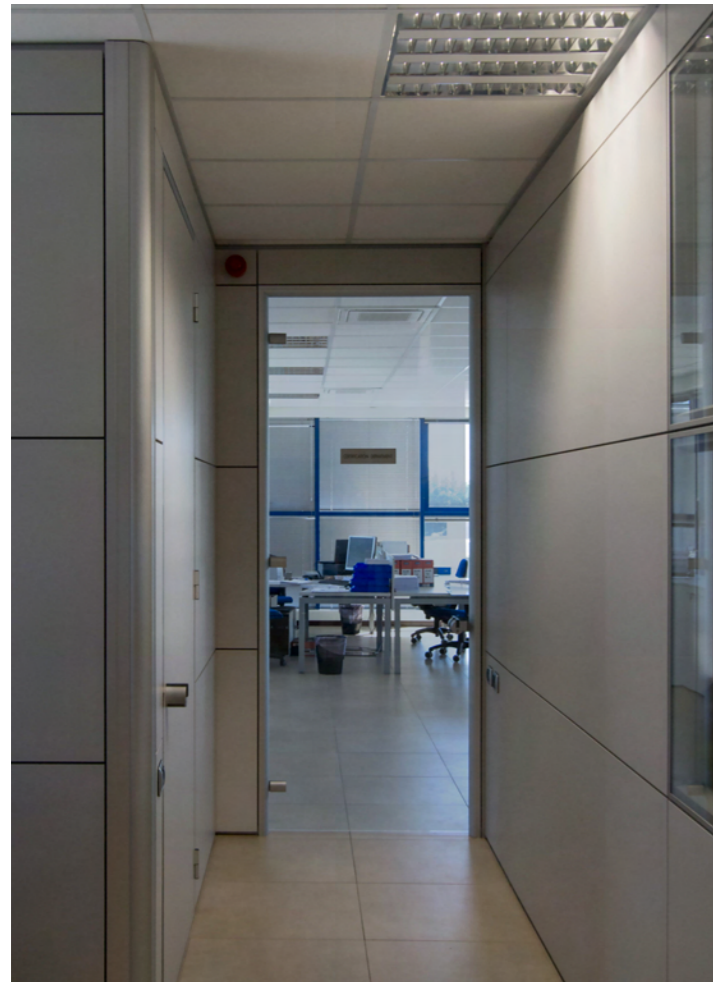
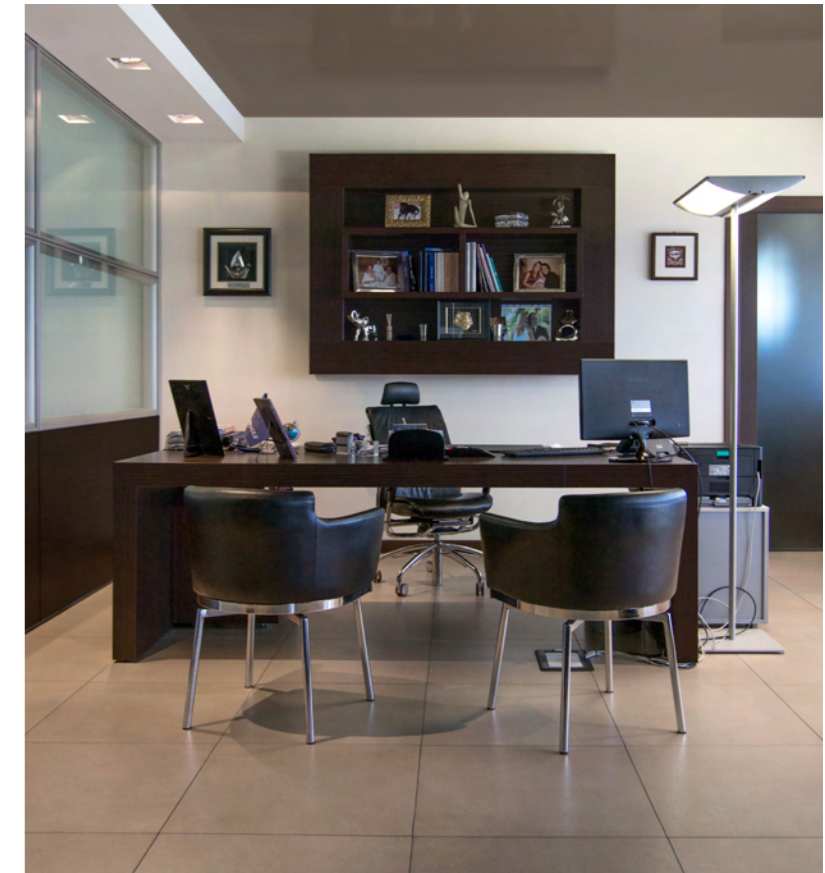
Sumirago, VA Italy / 2011-15

Prof arreda gli uffici di Viar Valvole, un'importante azienda italiana in provincia di Varese, leader nella progettazione e la produzione di valvole a sfera, principalmente per l'applicazione Oil & Gas.

Due sono stati gli interventi che hanno coinvolto Prof nella progettazione e nell'arredo degli spazi destinati agli uffici, in una prima realizzazione e in una successiva, quando l'azienda ha deciso di espandersi con la costruzione di un nuovo edificio. Gli ampi spazi delle aree manageriali e direzionali sono state suddivisi con le pareti Profwall, che alternano pannellature scure in rovere moro a vetri satinati, per permettere il passaggio della luce pur mantenendo la privacy visiva. L'ufficio presidenziale e la sala meeting sono arredati con la collezione Block nell'elegante e prestigiosa versione rovere moro; per gli uffici manageriali è stata scelta la collezione Plano nelle stesse finiture. Gli uffici operativi sono caratterizzati dai toni chiari del bianco e del grigio. Le pareti Profwall con pannellature cieche e trasparenti scandiscono gli spazi e accolgono all'interno le postazioni di lavoro realizzate con le scrivanie Dieci e i contenitori Profbox.

Prof furnishes the offices of Viar valves, an important Italian company in the province of Varese, leader in the design and manufacturing of ball valves, primarily for the Oil & Gas application.

Two changes were made involving Prof in the design and furnishing of the offices spaces, in one first embodiment and in a later one, when the company decided to expand with the construction of a new building. The wide spaces of managerial and executive areas have been divided with Profwall walls, alternating dark brown oak paneling and frosted glass, to allow the light to pass through while maintaining visual privacy. The presidential office and the meeting room are furnished with the elegant and prestigious Block collection in dark oak version; Plano collection has been chosen for the managerial offices in the same finishes. The secretarial offices are characterized by light tones in white and gray. The Profwall walls with solid and transparent panels define the spaces and welcome inside the workstations created with the Dieci model desks and the Profbox cabinets.



BUSINESS CONSULTING OFFICE

Mazzano, BS Italy / 2015

Prof arreda la nuova sede dello studio Terraroli e Morelli, un importante studio di consulenza fiscale di circa 230 mq, situato in un edificio commerciale e direzionale moderno in provincia di Brescia. In sintonia con le esigenze del cliente di creare uno spazio essenziale, moderno e funzionale e con il contesto esterno, è stato realizzato un progetto di arredo caratterizzato prevalentemente dai toni del bianco, giocati a contrasto con le essenze e i colori.

Prof furnishes the new headquarters of the Terraroli and Morelli study, an important tax consultancy study of about 230 sq, located in a commercial and directional modern building in the province of Brescia. In line with the needs of the customer to create an essential space, modern and functional and with the outside world, a design project has been made, characterized predominantly by white tones, contrasting with essences and colors.



PERRI NOTARY'S OFFICE

Trieste, Italy / 2016

Prof arreda gli uffici di un prestigioso studio notarile, all'interno di un palazzo d'epoca nel centro storico di Trieste. Ideato e condiviso con RMDESIGNSTUDIO, l'intervento rappresenta non solo un'accurata selezione del catalogo Prof, ma un vero e proprio progetto di design integrato e personalizzato, che coinvolge anche le finiture degli interni e gli elementi di arredo a completamento, come luci, tappeti e tendaggi. Per l'ufficio direzionale è stata scelta la collezione Sessanta, con la scrivania in versione president desk e la madia alta, nella prestigiosa combinazione di finiture olmo miele e pelle testa di moro. La sala riunioni ospita un ampio tavolo meeting e in abbinamento cromatico la consolle e la madia alta. Gli uffici operativi accolgono le collezioni Dieci, nel delicato accostamento dei toni bianco e beige. La reception, in un'inedita versione personalizzata in olmo miele e vetro anti-touch color champagne, in abbinamento alla madia e ai tavolini caffè della collezione Sessanta.

Prof furnishes the offices of a prestigious notary's office, inside a historic building in Trieste's historic center. Created and shared with RMDESIGNSTUDIO, the project is not only a careful selection of the catalogue Prof, but a true integrated and customized design project, which also involves interior finishes and completion of furniture, such as lights, carpets and draperies. Sessanta collection has been chosen for the executive office, with the desk in the president desk version and the high sideboard, in the prestigious combination of elm honey and dark brown leather finishes. The meeting room has a large conference table and matching the console and the high cupboard. The secretarial offices welcome Dieci collection, in the delicate combination of white and beige. The reception, in unprecedented customized version in elm honey and anti-touch champagne-colored glass, in combination with the sideboard and coffee tables of the Sessanta collection.



VI.V.O. CANTINE

Salgareda, TV Italy / 2015

Prof arreda i nuovi uffici delle Cantine Viticoltori Veneto Orientale, una realtà vitivinicola tra le più interessanti del settore, non solo per dimensioni ma anche per il territorio coperto che va dalle propaggini del Friuli alle terre a cavallo delle provincie di Treviso e Venezia, votate alla vigna e ai suoi prodotti fin dai tempi della Serenissima Repubblica. Per l'ufficio direzionale è stata scelta la collezione Spider, con scrivania e ampio tavolo riunioni dai piani in vetro nero brillante, abbinati all'elegante finitura nero lucido. Gli uffici operativi accolgono le collezioni Slim, con scrivanie dai piani in vetro bianco brillante e strutture in tinta con finitura lucida o in contrasto di colore bordeaux. Gli armadi accostano superfici lucide nelle tonalità bianco e bordeaux. Nelle stesso gioco di colore, la reception e la sala d'attesa, che ospita una libreria Profcase con vani a giorno e ante a battente.

Prof furnishes the new offices of the Eastern Veneto Winegrowers Vineries, a vineculture among the most attractive in the industry, not only in size, but also for the covered area that extends from the foothills of Friuli to the lands between the provinces of Treviso and Venice, dedicated to vineyard and its products from the time of the Serenissima Republic. The Spider collection has been chosen for the executive office, with a desk and a large meeting table by brilliant black glass top, combined to the elegant glossy black finish. The operational offices house the Slim collections, with desks in brilliant white glass tops and matching structures with polished finish or in bordeaux color contrast. The cabinets approach glossy surfaces in white and bordeaux shades. In the same play of color, the reception and the waiting room, which houses a Profcase library with open cabinet and hinged doors.



OUR PRODUCTS

Executive collection

Manager collection

Working system

Storage

Reception

Wall partitions

EXECUTIVE COLLECTION

Sessanta
Block
Slim
Spider
Plano
Light

SESSANTA



Sessanta è una collezione direzionale di scrivanie, contenitori e tavoli riunione. Combina un'accurata selezione di materiali da giocare in armonia e alternanza nelle superfici e nei volumi degli arredi. Lo spessore 60 mm è il filo conduttore che contraddistingue e lega gli elementi della collezione. Due le tonalità di olmo: la versione miele, chiara e calda e la versione lava, bruna e avvolgente. In abbinamento, le tinte unite dai toni opachi come il beige, il tabacco, il basalto e il rame. A completare, la pelle in tre nuance di colore che vanno dal cuoio, al testa di moro e al basalto, per arricchire le superfici dello spazio di lavoro.

Sessanta is an executive desks collection, cabinets and conference tables. It combines a careful materials selection to play in harmony and alternatively on the surfaces and on the furniture volumes. The thickness of 60 mm is the common thread that characterizes and binds the collection elements.

Two elm shades: honey version, light and warm and the lava version, brown and enveloping. In conjunction, the solid colors with matt tone like beige, tobacco, basalto and copper.

To complete, the leather in three color nuances going from leather, dark brown and basalto, to enrich the working space surfaces.



La scrivania è declinata in numerose versioni, ciascuna corredata da complementi che la rendono estremamente adattabile ai vari spazi di lavoro direzionali. Dalle linee semplici ed essenziali, è caratterizzata da una forma a portale in forte spessore, in appoggio da un lato su un elemento funzionale in sporgenza, che in due diverse profondità, alloggia una cassettera e dei vani accessori. I contenitori in tre altezze sono variamente attrezzati con cassettoni, vani a giorno, ante a battente e a ribalta. I tavoli riunione rotondi e rettangolari hanno piani componibili che accostati disegnano un incrocio di venature. Completano la collezione, una serie di tavolini caffè in diverse altezze e profondità e una consolle in due varianti dimensionali, con vani a giorno e cassetti.

The desk has many versions, anyone equipped with complements making it extremely adaptable to different executive working spaces. Having simple and essential lines, it is characterized by a high thickness double shape, leaning on a function overhung element on one side, that accommodates a pedestal drawer and some accessory compartments in two different depth. The cabinets in three different heights are differently equipped with dressers, open spaces, hinged and folding doors. The round and rectangular conference tables have modular tops drawing a cross veins pattern when approached. The collection is completed by a range of coffee tables with different height and depth and a console in two different measures with open compartments and drawers. To complete, the leather in three color nuances going from leather, dark brown and basalto, to enrich the working space surfaces.

BLOCK





Una collezione di scrivanie direzionali e tavoli riunione caratterizzata da una struttura monolitica con tradizionale forma a portale.
Un unico segno forte ed essenziale per esprimere il prestigio dello spazio direzionale classico e contemporaneo.
Un funzionale service unit con vani attrezzati e cassetteria completa l'operatività della scrivania dirigenziale, mantenendo inalterate eleganza e rigore.

A collection of executive desks and conference tables featured by a monolithic structure with the traditional portal shape.
An only strong and essential mark to express the prestige of the classic and modern executive space.
A functional service unit with equipped spaces and drawers complete the desk's operation, keeping its elegance and rigor feature.

SPIDER





La collezione di scrivanie direzionali Spider si propone oggi con nuova semplicità formale, sottolineata dall'assenza di giunzioni a vista e in perfetto equilibrio tra solidità e leggerezza. Linee più pulite ed essenziali, arricchite da nuove eleganti finiture.

Al tradizionale piano di lavoro in vetro trasparente si aggiungono i piani in vetro retro verniciato bianco e nero, accompagnati da una cornice a 45° che conferisce loro maggiore leggerezza. In abbinamento cromatico, le finiture della struttura e dei caratteristici supporti a ragno cromati si ampliano con il bianco e il nero, nella versione lucida e opaca.

Executive Spider desks collection proposes itself today with a new formal simplicity, underlined from the sight junctions essence, balancing between solidity and lightness. More essential and cleaner lines, enriched by new elegant finishing.

The back-varnished black or white glass tops add to the traditional transparent glass working top, going with a frame 45° giving them further lightness.

As a chromatic coupling, the structure finishing and the particular chromed spider supports finishing extend with black and white colours, in polish and matt option.

SLIM





Elegante semplicità per una collezione di tavoli direzionali e riunione caratterizzati da linee pulite e rigorose. Superfici ampie e puri volumi geometrici interpretano con essenzialità lo spazio ufficio contemporaneo.

La struttura solida ed elegante della scrivania è realizzata in pannelli di forte spessore, nelle finiture bianco e nero nelle versioni lucido e opaco. Il modesty panel è proposto nelle finiture legno e tinta unita; il piano di lavoro anche in vetro supportato da una cornice a 45°. La ricca scelta di finiture e materiali permette un'ampia possibilità di abbinamenti tra struttura, modesty panel e piani, giocati a contrasto o tono su tono. Il programma è completato da una serie di tavoli riunione dalle geometrie rettangolari e ovali, entrambi dotati di vani tecnologici per rispondere alle esigenze degli spazi meeting contemporanei.

Elegant simplicity for an executive and meeting tables collection distinguished by simple and strict lines.

Wide surfaces and pure geometric volumes define the modern office site.

The solid and elegant desk structure is made with considerable thickness panels in white and black colours, matt and polish finishing. The modesty panel is proposed in wood finishing and only colour; the working top also in glass supported by a 45° frame.

The rich finishing and materials choice allows a wide coupling possibility between structure, modesty panel and tops, put in contrast or colour on colour. The program is completed by a series of conference tables getting rectangular and oval geometries, both having technological spaces to answer to the modern meeting sites demands.

PLANO



Plano è una collezione di scrivanie direzionali caratterizzata da linee pulite ispirate ad una sobria eleganza. Il piano in forte spessore disponibile in finitura legno, vetro brillante e pelle si sposa con equilibrio al rigore geometrico della struttura di sostegno verniciata opaca o lucida nei colori bianco e nero.

La nuova gamba a doppia profondità permette di ampliare il piano di lavoro con work extensions sempre in appoggio su cassettera portante. La scrivania può essere anche integrata al mobile di servizio che la arricchisce di funzioni, permettendo un comodo contenimento e un facile cablaggio.

Plano is an executive model desks' collection characterized by simple lines inspired by a sober elegance. The extremely thick top, available in wood finishing, brilliant glass and leather is combined with balance to the geometric rigor of the matt or polish varnished supporting structure in white and black colour. The new leg with a double depth allows to enlarge the working surface always lying on supporting pedestal drawer work extensions. The desk can also be integrated to the service cabinet that enriches itself with different functions, thus allowing a comfortable filing and an easy wiring.



LIGHT





Light è un programma di scrivanie direzionali dalle linee sobrie ed essenziali, che unisce la semplicità e solidità della struttura alla leggerezza del piano. La struttura verniciata lucida e opaca nei colori bianco e nero si abbina perfettamente ai piani nelle finiture tinta unita, legno, vetro brillante e anti touch con supporto a 45°. La nuova gamba a doppia profondità permette di ampliare il piano di lavoro con work extensions sospese dall'aspetto aereo. La collezione si arricchisce di tavoli riunioni rettangolari, rotondi e tavolini caffè che rendono ancora più funzionale lo spazio di lavoro.

Light is an executive desks program with essential and simple lines joining the simplicity and solidity of the structure to the top lightness. The polish and matt varnished structure in white and black colours combines perfectly to the solid, wood, brilliant and anti touch glasses colours with a 45° support. The new leg with its double depth allows to enlarge the working surface with suspended work extensions having an aerial appearance.

The collection enriches with rectangular and round conference tables and coffee tables making the working site more and more functional.

MANAGER COLLECTION

Zero
Dieci
Dodici

ZERO





Zero è una collezione di scrivanie dalle linee semplici ed essenziali pensate per rispondere alle esigenze di spazi operativi e direttivi. Dalle postazioni singole a quelle aggregate, dalle configurazioni tradizionali a quelle contemporanee, Zero arreda con funzionalità e flessibilità lo spazio di lavoro.

Il programma si arricchisce del portale a doppia profondità per comporre lunghe workstation condivise.

I piani di lavoro si ampliano con nuove finiture come il vetro brillante e anti touch in elegante accostamento con i legni e le tinte unite.

Zero is a collection of simple lines desks thought about to meet the secretarial and managerial offices demands.

Starting from the single working sites and getting up to the multiple working places, from the traditional layout to the modern ones, Zero furnishes the work place with functionality and flexibility.

The program enriches with the only leg for two desks creating long shared workstations. The desk tops increase with new finishing as the brilliant and anti touch glass in an elegant combination with wood and solid colours.

DIECI





Dieci è un programma di scrivanie che si adatta perfettamente alle necessità degli ambienti operativi, declinandosi in singole postazioni di lavoro fino a lunghe workstation condivise.

La struttura metallica in finitura verniciata grigio alluminio e bianco è ora disponibile con portale a doppia profondità.

I piani di lavoro si arricchiscono di nuove finiture come il vetro brillante e anti touch, in elegante e funzionale abbinamento con gli schermi divisorii in feltro, che contribuiscono ad aumentare il comfort acustico. Completano la collezione i piani di servizio, i contenitori e gli accessori vari per organizzare e personalizzare lo spazio di lavoro.

Dieci is a desks program perfectly fitting to the secretarial working site needs, going from the single to the long sharing work places. The metal structure in varnished finishing aluminum or white colour is now available with double depth legs.

The working surfaces enrich with new finishing as the brilliant and anti touch glass, in an elegant and functional combination with the felt separating screen that increases the acoustic comfort.

The collection is completed by service tops, cabinets and different accessories to arrange and customized the working place.

DODICI





Un programma di scrivanie e contenitori dal carattere estremamente versatile, studiato per declinarsi in configurazioni operative e semidirezionali, con in più il pregio di incontrare le esigenze di una fascia di mercato entry level.

La collezione si contraddistingue per la struttura metallica bianca o nera in finitura opaca dal disegno leggero ed essenziale, in perfetta armonia con la geometria dei piani, disponibili in quattro spessori e in diverse lunghezze e profondità.

Nell'ambiente semidirezionale trovano spazio ampi piani di lavoro e work extensions, che accostati ai contenitori bifacciali danno forma a postazioni funzionali e confortevoli. Superfici lucide o opache, tinte unite eleganti, finiture legno e piani in vetro costituiscono la ricca gamma di finiture dedicate alle postazioni manageriali.

A new desks and cabinets program getting a versatile feature, studied to fit secretarial and managerial working places adding the quality to meet the entry level market requirements.

The collection distinguishes itself for the metal structure black or white matt finishing getting an essential and light design, coupling with the tops geometry available in four thickness and different lengths and widths.

In the semi-executive place, wide working tops and extensions create functional and comfortable working sites drawn near the two-sided cabinets. Polish or matt surfaces, elegant only colours, wood finishing and glass surfaces make up the full range of finishing of the managerial desks.

WORKING SYSTEM

Zero
Dieci
Dodici
Uno
Openspace
Openwall

ZERO





Zero è una collezione di scrivanie dalle linee semplici ed essenziali pensate per rispondere alle esigenze di spazi operativi e direzionali. Dalle postazioni singole a quelle aggregate, dalle configurazioni tradizionali a quelle contemporanee, Zero arreda con funzionalità e flessibilità lo spazio di lavoro.

Il programma si arricchisce del portale a doppia profondità per comporre lunghe workstation condivise.

I piani di lavoro si ampliano con nuove finiture come il vetro brillante e anti touch in elegante accostamento con i legni e le tinte unite.

Zero is a collection of simple lines desks thought about to meet the secretarial and managerial offices demands.

Starting from the single working sites and getting up to the multiple working places, from the traditional layout to the modern ones, Zero furnishes the work place with functionality and flexibility.

The program enriches with the only leg for two desks creating long shared workstations. The desk tops increase with new finishing as the brilliant and anti touch glass in an elegant combination with wood and solid colours.

DIECI





Dieci è un programma di scrivanie che si adatta perfettamente alle necessità degli ambienti operativi, declinandosi in singole postazioni di lavoro fino a lunghe workstation condivise.

La struttura metallica in finitura verniciata grigio alluminio e bianco è ora disponibile con portale a doppia profondità.

I piani di lavoro si arricchiscono di nuove finiture come il vetro brillante e anti touch, in elegante e funzionale abbinamento con gli schermi divisorii in feltro, che contribuiscono ad aumentare il comfort acustico. Completano la collezione i piani di servizio, i contenitori e gli accessori vari per organizzare e personalizzare lo spazio di lavoro.

Dieci is a desks program perfectly fitting to the secretarial working site needs, going from the single to the long sharing work places. The metal structure in varnished finishing aluminum or white colour is now available with double depth legs.

The working surfaces enrich with new finishing as the brilliant and anti touch glass, in an elegant and functional combination with the felt separating screen that increases the acoustic comfort.

The collection is completed by service tops, cabinets and different accessories to arrange and customized the working place.

DODICI





Un programma di scrivanie e contenitori dal carattere estremamente versatile, studiato per declinarsi in configurazioni operative e semidirezionali, con in più il pregio di incontrare le esigenze di una fascia di mercato entry level. La collezione si contraddistingue per la struttura metallica bianca o nera in finitura opaca dal disegno leggero ed essenziale, in perfetta armonia con la geometria dei piani, disponibili in due spessori e in diverse lunghezze e profondità. Nell'ambiente operativo Dodici permette di ottimizzare e razionalizzare lo spazio di lavoro, facilitando l'interazione e la comunicazione fra le persone: le postazioni multiple, da semplici aggregazioni separate da screen, possono diventare articolate workstation quando si integrano ai contenitori bifacciali, alle librerie o alla parete open space. Un'ampia scelta di finiture permette piacevoli accostamenti tra colori intensi e vivaci o tenui e sobri, superfici opache e finiture legno.

A desks and cabinets program getting a versatile feature, studied to fit operative and manager working places adding the quality to meet the entry level market requirements. The collection distinguishes itself for the metal structure black or white matt finishing having an essential and light design, coupling with the tops geometry available in two thickness and different lengths and widths. In the operative space, Dodici gives the possibility to optimize and rationalize the working site, making the interplay and communication between people easy: the multiple working-stations, besides being simple aggregations separated by screens, can become jointed workstation when integrating with the two-sided cabinets, the book cases or with the open space wall. A wide choice of finishing allows nice combinations between intense and bright colours or soft and sober colours, matt surfaces and wood finishing.

UNO





Uno è una collezione di arredo operativo che interpreta lo spazio ufficio con funzionalità e flessibilità.

Il semplice sistema di aggregazione permette di passare facilmente dalle singole postazioni individuali alle ampie configurazioni per lo spazio collettivo.

La nuova struttura in alluminio dalla caratteristica base metallica a T è ora disponibile anche con la regolazione in altezza. I piani di lavoro si arricchiscono di nuovi colori, vetri brillanti e anti touch.

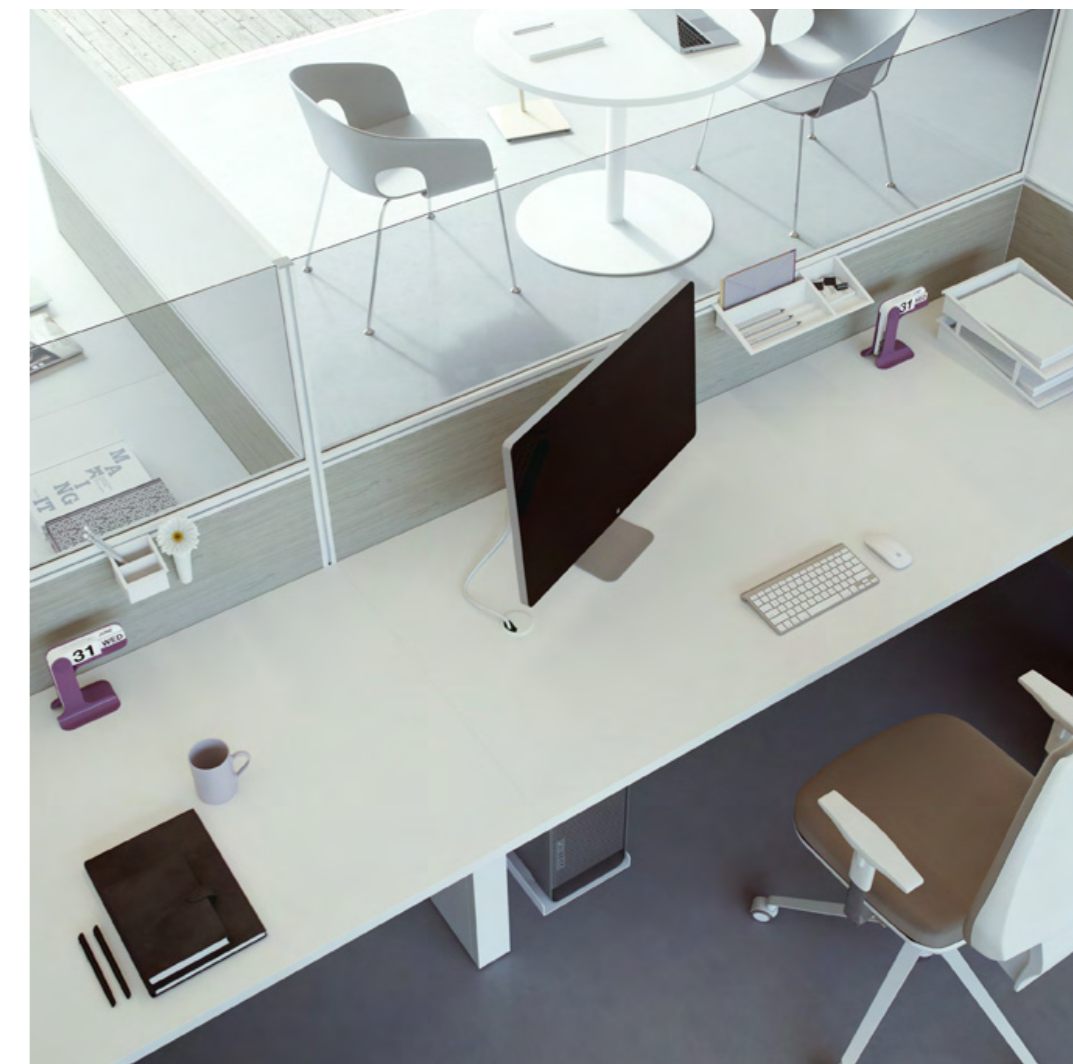
Uno is a secretarial furnishing collection displaying the office site with functionality and elegance.

The simple combination system allows to have single or wide layout sites for the shared spaces.

The new aluminum structure with the characteristic T shape metal base is now available with the height adjustment. The working tops enrich in new colours, brilliant and anti touch glasses.

OPENSOURCE





Sistema di partizione leggera per ambienti di lavoro flessibili. Definito da semplici elementi funzionali, è in grado di crescere gradualmente secondo le specifiche esigenze dello spazio ufficio. Nascono così postazioni aggregate con configurazioni aperte e protette per aree funzionali diverse, dalle zone operative a quelle collettive di servizio. Le partizioni possono essere attrezzate con pannelli trasparenti e opachi in tutte le finiture a catalogo e rivestite in tessuto per un migliore comfort acustico.

Light partition system for flexible working places. It is defined by simple functional elements, it can grow by degrees following the specific office space demands. Aggregated workstations are created with open and protected configurations for different functional areas, from the secretarial sites to the collective service spaces. The partitions can be equipped with transparent and matt panels in all of our catalogues finishing and fabric covered for a better acoustic comfort.

OPENWALL





Openwall è un sistema di partizione flessibile composto da elementi modulari disponibili in due altezze e otto larghezze. E' caratterizzato da un telaio metallico con cremagliere verniciato bianco opaco dal disegno essenziale e da una struttura a sandwich di 9 cm di spessore con pannelli in legno, vetro o rivestiti in tessuto. Uno speciale vano tecnico lineare nasconde e contiene la canalizzazione, contribuendo a creare un'estetica pulita. Facilmente attrezzabile con piani di lavoro e di servizio, Openwall soddisfa le esigenze lavorative destinate ad attività individuali e sociali condivise. In versione free-standing può fungere da elemento divisorio tra diverse aree di lavoro, oppure configurare uffici indipendenti a cellule chiuse.

Openwall is a system of flexible partition consisting of modular elements available in two heights and eight widths. It is characterized by a matt white varnished metal frame with racks by the essential design and by a sandwich structure 9 cm thick with wood, glass or fabric covered panels. A special technical linear compartment hides and contains the channeling, helping to create a clean aesthetic. Easily equipped with work and extension tops, Openwall meets the business needs for the individual and the shared social activities. In free-standing version it can serve as a divider between different work areas, or set up independent offices as closed cell.



STORAGE

PROFBOX è una collezione di contenitori modulari dalle linee semplici e dalle forme essenziali. Estremamente versatile, può essere facilmente impiegata sia negli ambienti operativi che in quelli direzionali. La collezione comprende contenitori di varia altezza con vani a giorno, cassetti e ante a battente e scorrevoli in finitura legno, tinta unita lucida e opaca, pelle, vetro brillante e anti touch. Accessori e attrezzature interne sono liberamente posizionabili secondo le esigenze personali.

PROFCASE è un sistema libreria disponibile in varie altezze e tre larghezze che offre massima flessibilità e libertà nel comporre. Vani chiusi con ante a battente o push to open e inserti a giorno organizzano lo spazio secondo le proprie necessità. L'ampia modularità del programma e la varietà delle finiture permettono sempre un'interpretazione originale dello spazio ufficio contemporaneo.

PROFBOX is a collection made up of modular cabinets with simple lines and essential shapes. Extremely versatile, it can easily be used both in secretarial and executive offices. The collection includes different heights cupboards with open spaces, drawers, swing or sliding doors in wood finishing, polish and matt solid colour, leather, brilliant and anti-touch glass. Accessories and inner outfits can be placed according to any personal need.

PROFCASE is a bookcase system available in various heights and three widths allowing the maximum flexibility and composing freedom. Closed swing or push to open doors spaces and open insert arrange the site according to any personal need. The large program modularity and the finishing range always allow the original reading of the modern office site.

PROFBOX



PROFCASE





RECEPTION

Sistema di scrivanie componibili tra loro in varie configurazioni. Non solo postazioni operative dove poter svolgere con efficienza le varie funzioni di accoglienza, ma anche spazi di rappresentanza, sempre in linea con lo stile dell'ambiente. Grande possibilità di personalizzazione delle superfici attraverso l'ampia scelta di finiture come legni, vetri brillanti e anti touch, tinte unite lucide e opache. Numerose le possibilità compositive grazie alla possibilità di utilizzare elementi dritti e sagomati.

Modular desks system with various layouts possibilities. Not only single secretarial places where effectively carrying out the different welcome functions, but also representations spaces, always following the room style. Great possibilities of customization of the surfaces thanks to the wide choice of woods, brilliant and anti touch glasses, polish or matt only colours. Many composing possibilities due to the opportunity to use right or shaped elements.







WALL PARTITIONS

Profwall è un sistema modulare di pareti divisorie. Semplicità d'installazione e flessibilità sono le principali caratteristiche che ne fanno un sistema capace di adattarsi a ogni necessità dello spazio di lavoro. Le numerose finiture, come vetri, legni, tinte unite e tessuti permettono massima libertà espressiva e funzionale rispondendo a tutte le esigenze di comfort acustico, luminoso e operatività.

Parte integrante del programma è Profbox Partion, una serie modulare di armadiature integrate che offrono ampie possibilità di contenimento e archiviazione.

Profwall is a modular separating wall system. Assembly simplicity and flexibility are the main characteristics that make it an adaptable system to any working site needs. The numerous finishing like glasses, woods, solid colours or fabrics let the maximum freedom of expression meeting the acoustic and brightness comfort together with the working needs.

An integral part of the program is Profbox Partion, a supplemented modular cabinets series giving wide storage and filing possibilities.





FINISHINGS

FINISHINGS

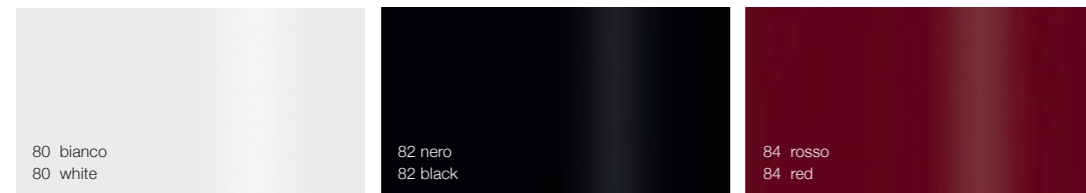
Un'ampia scelta di finiture permette massima libertà compositiva e personalizzazione. I colori e i materiali riprodotti in queste pagine hanno valore indicativo.

A large choice of finishings allows maximum freedom of composition and customization. Colors and materials reproduced in these pages have an indicative value.

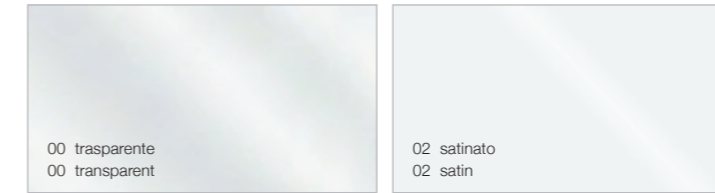
finitura melaminico / melamine finishing



finitura lucida / polish finishing



finitura vetro / glass finishing



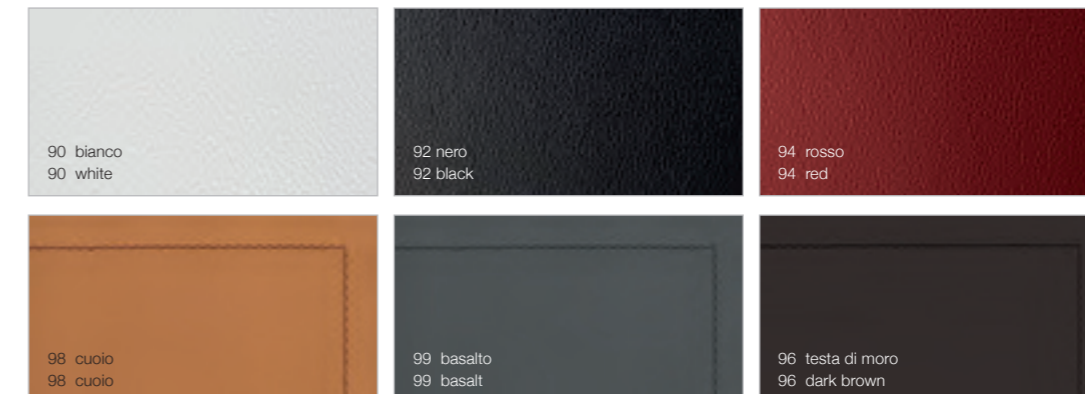
finitura vetro brillante e anti touch / brilliant and anti touch glass finishing



finitura metallo lucido e opaco / polished and matt metal finishing



finitura pelle / leather finishing





USE, MAINTENANCE
AND TERMS OF SALE

Istruzioni generali per l'installazione:

1. I mobili sono destinati ad ambienti interni.
2. Tutti i prodotti rispettano la legislazione applicabile in funzione dell'utilizzo.
3. Le specifiche di ogni prodotto sono riportate sulla scheda "caratteristiche tecniche" di ogni prodotto.
4. Le misure e gli spessori indicati nei cataloghi e nei listini sono puramente nominali.
5. I mobili non sono progettati per essere usati dai bambini.
6. Tenere la ferramenta e le chiavi lontano dalla portata dei bambini.
7. Far eseguire il montaggio da personale qualificato e con adeguata attrezzatura.
8. Eseguire il montaggio a regola d'arte, seguendo scrupolosamente quanto previsto dallo schema di montaggio.
9. Prima dell'uso dei mobili, assicurarsi che tutte le viti, bulloni e fissaggi vari siano serrati con cura.
10. Controllare periodicamente che tutte le viti ed i fissaggi siano ben avvitati.
11. Tutte le serrature sono fornite di 2 chiavi che si consiglia di tenere separate.
12. Sollevare e appoggiare con cura gli elementi, assemblati o ancora imballati, sempre su un intero lato e mai su un solo spigolo.
13. Smontare sempre i mobili che si devono spostare, per poi rimontarli nella nuova sede.
14. Modifiche o riparazioni non autorizzate dal costruttore possono compromettere la durata, la stabilità, la sicurezza e l'estetica del mobile. Tali manomissioni fanno decadere automaticamente qualsiasi forma di garanzia.
15. I mobili possono presentare differenze di tinta o brillantezza rispetto a mobili prodotti in tempi diversi, ai cataloghi fotografici e/o ai campioni colore. Tali differenze devono ritenersi accettate al momento dell'acquisto.
16. Le lastre di vetro temperato rispettano le certificazioni UNI di sicurezza. Il processo di tempra del materiale produce zone diversamente tensionate che si possono presentare alla vista come delle zone colorate, distorsioni ottiche o puntiformi che non sono da considerare difetti. Tale fenomeno è definito anisotropia. Guardando il vetro con una forte angolazione, con sfondo bianco e/o luce diretta il fenomeno di anisotropia si accentua.
17. I frigoriferi utilizzati devono essere smaltiti utilizzando esclusivamente le strutture autorizzate a tale funzione.

General instructions for installation:

1. All products are designed for indoor use.
2. All products comply with the law applicable according to the use.
3. Any products specifications are evidenced in the "technical descriptions" paper of any product.
4. Dimensions and thickness listed on catalogues and price list are purely nominal.
5. Furniture is not planned for children use.
6. Keep hardware and keys far away from children.
7. Only specialized personnel should assemble all products using the appropriate tools.
8. Assembly must be properly done, following the assembly instructions step-by-step.
9. Prior to use the furniture, make sure all screws, bolts and fixings have been tightened properly.
10. Check the correct fix of screws, bolts and fasteners periodically.
11. All locks have 2 keys. We suggest keeping them separately.
12. Lift and stand the elements with care, always on a whole side and never on just an only edge.
13. Always dismantle the units that have to be moved and then reassemble them in their new place.
14. Alterations or repairs not authorized by the manufacturer can jeopardize units life, stability, safety and appearance. Any such tampering automatically invalidates all forms of guarantee.
15. Units produced at different times can differ slightly in colour or brilliancy of the materials they are made of and are to be considered accepted at the time of purchasing.
16. The tempered glass wall products comply with UNI safety certifications. The tempering process produces different tension zones appearing to be as coloured zones, optical distortions or spots that are not to be considered as defects. This phenomenon is considered as anisotropy phenomenon. This phenomenon emphasizes if looked at from a great angle shot and if there is a white background behind.
17. The used refrigerators have to be taken to the authorized centres for this function.

Norme di sicurezza:

1. Posizionare il mobile su un piano orizzontale stabile e di dimensioni appropriate, dopo averne verificato la portata.
2. Lasciare spazi di sicurezza per il passaggio.
3. Non collocare i mobili su piani inclinati, instabili, cedevoli o in prossimità di scalini. Ancor maggiore attenzione va prestata con mobili dotati di ruote.
4. Controllare che i mobili non siano a contatto con fonti elettriche, di termoregolazione (caldo-freddo) o con passaggi d'acqua o altri liquidi.
5. I cavi di corrente, che dovessero passare attraverso o in prossimità dei mobili, devono essere posizionati da un elettricista specializzato, inseriti in canaline omologate per tale scopo e collegati direttamente ad una messa a terra.
6. Conservare i mobili in luoghi asciutti.
7. Tenere i mobili lontano da finestre e all'esposizione della luce solare per evitare alterazioni di colore e tonalità.
8. Non versare sui mobili: acqua, liquidi o altre sostanze dannose per i materiali o la salute.
9. Evitare il contatto con qualsiasi prodotto chimico.
10. Non accendere fiamme nelle vicinanze dei mobili.
11. Non appoggiare sigari, sigarette o pipe accese od altri oggetti caldi.
12. Non scalfire le superfici o i bordi.
13. Non urtare i mobili con oggetti o altri mobili.
14. Non urtare violentemente i mobili con parti del corpo.
15. Non utilizzare i piani lavoro come appoggio per tagliare altri oggetti.
16. Non trascinare i mobili.
17. Ai mobili non vanno applicati carichi che eccedano i valori testati. Chiedere al fornitore i valori esatti. Considerare di massima le seguenti portate: ripiani legno dei contenitori 20 kg; ripiani metallo dei contenitori 50 kg; tavoli e contenitori 200 kg; cassetti 10 kg; classificatori 45 kg. I valori citati sono validi per carichi uniformemente distribuiti.
18. La stabilità dei mobili è testata conforme alle norme UNI.
19. Non sedersi, appoggiarsi o salire sui mobili. Attenzione ancora maggiore se si tratta di mobili su ruote, appendici agganciate o a sbalzo.
20. Non appoggiare sui mobili oggetti non predisposti a tale scopo e, comunque, sprovisti di tappi anti urto.
21. Non lasciare aperte le ante e i cassetti dopo l'uso.
22. Non inserire parti del corpo nei cassetti, nelle maniglie o in parti in movimento (ante, guide, scorrevoli, serrandine).
23. Prima di utilizzare mobili provvisti di ruote, assicurarsi di averne bloccato il movimento.
24. Non sollecitare ruote e parti in movimento con movimenti impropri, carichi eccessivi o urti.
25. I contenitori classificatori vanno uniti lateralmente o superiormente con altri contenitori. I contenitori classificatori usati singolarmente vanno fissati a pavimento o a muro.
26. I contenitori alti vanno fissati a muro.
27. Aprire ante e cassetti usando le apposite maniglie (se previste).
28. Aprire i cassetti classificatori centralmente.
29. Aprire un solo cassetto per volta.
30. Per il fissaggio al muro di tutti gli elementi predisposti (classificatori, boiserie, mensole, pensili, ecc...), devono essere utilizzati tasselli che vanno scelti in base alle caratteristiche strutturali del muro e a quelle dettate dal costruttore di tasselli. I tasselli sono a cura del cliente.

Safety norms:

1. Position the unit on a stable, horizontal surface with appropriate size, after the capacity has been verified.
2. Leave clearance for safety reasons and for passage.
3. Do not place the units on leaning, unstable or yielding surfaces, or near stairs. Pay even greater attention if the units are on wheels.
4. Make sure that the units are not in contact with electrical sources, heat-regulating sources (hot-cold) or where water or other liquids pass.
5. If power cables go through the units, they must be positioned by a specialized electrician, put in approved channels and connected directly to earth.
6. Keep the units in a dry place.
7. Keep them far from windows and from the sun light exposure to avoid colour and tonality alteration.
8. Do not pour water, liquids or other detrimental materials on the units.
9. Avoid contacts with any chemical product.
10. Do not light flames close to the units.
11. Do not put burning cigars, cigarettes, pipes or others hot objects on the units.
12. Do not scratch the surfaces or the edges.
13. Do not knock the units against objects or other units.
14. Do not knock the units with body parts violently.
15. Do not cut other objects on the working surfaces.
16. Never drag the units.
17. Do not apply concentrated or peak loads on the units exceeding the tested values. Ask to the supplier the correct values. As a general rule, consider these concentrated loads: storage cabinet wood shelves 20 kg; storage cabinet metal shelves 50 kg; tables and storages 200 kg; drawers 10 kg.; filing drawers 45 kg. These values are valid for loads evenly distributed. Do not mistake these data with unit stability.
18. Furniture stability is according to the UNI norms.
19. Do not seat, rest against or jump up on to the units. Pay even greater attention if the units are on wheels, hanging or projecting.
20. Do not put foreign objects or objects without shockproof caps on the units.
21. Do not leave doors and drawers open after using them.
22. Do not put body parts inside drawers, handles or moving parts (doors, guides, sliding doors, roller doors)
23. Prior to use units on wheels, make certain that wheels movement is blocked.
24. Do not stress wheels or moving parts with improper movements, exciding weights or knocks.
25. The filing cabinets have to be joined sideways or at the top with other cabinets. Filing cabinets used individually have to be fixed to the floor or wall.
26. The high cabinets have to be fixed to the wall.
27. Open doors and drawers using their handles (if any).
28. Open the filing cabinet drawer always using both available handles simultaneously (if any)
29. Open one only drawer at a time.
30. In order to fix the preset elements to the wall (filing units, boiserie, shelves, wall units, etc...), screws anchor chosen according to the structural characteristics of the wall and the instructions of the anchor manufacturer must be used. Screws anchor are at client care.

31. I mobili con cassetti hanno un sistema di chiusura con serratura centralizzata che permette il blocco simultaneo di tutti i cassetti. Bloccare i cassetti prima di spostare le cassettiere.
32. Sbloccare la serratura prima di tentare di aprire ante e cassetti.
33. Verificare di trovarsi in una posizione di sicurezza, prima di aprire ante e cassetti. Chiudere sempre ante e cassetti prima di spostarsi dalla posizione di sicurezza.
34. Non tentare di aprire le porte dei contenitori oltre l'angolo concesso dalle cerniere.
35. Nei contenitori a due ante aprire sempre prima l'anta destra e poi quella sinistra. Chiudere prima l'anta sinistra e poi quella destra.
36. Non appendere alcun oggetto ad ante e cassetti.
37. Non aggrapparsi o appoggiarsi ad ante e cassetti.
38. Non utilizzare i mobili per un uso diverso da quello per cui sono stati costruiti.
39. I piani e le ante in vetro possono presentare dei punti critici. Non far cadere, appendere o incollare oggetti, non appoggiarsi, concentrare pesi, sedersi o salire sui piani ed ante in vetro. In caso di rottura non toccare le schegge di vetro.
40. In caso di infortunio consultare immediatamente un medico.
41. In caso d'incendio i mobili e gli imballi sprigionano fumo dannoso per la salute. Abbandonare immediatamente i locali e chiamare i pompieri.

Pulizia e manutenzione:

1. Si consiglia l'uso di prodotti che non modificano, alterano o danneggiano l'integrità delle superfici e dei bordi.
2. In caso di utilizzo di alcool, accertarsi che non ci siano fiamme o possibilità d'innesco nelle vicinanze.
3. Versare il liquido su un panno incolore inumidito morbido e non abrasivo, oppure un panno in microfibra, mai direttamente sui mobili. Non usare carta per la pulizia.
4. Asciugare subito le parti interessate, evitando di lasciare residui umidi sui mobili per lungo tempo.
5. Non utilizzare solventi, smacchiatori, acetone, trielina, ammoniacca, candeggina, detersivi aggressivi, abrasivi o in polvere e detersivi che contengano uno di questi elementi. Non utilizzare pagliette in acciaio che potrebbero compromettere l'integrità fisica o estetica del mobile.
6. A prescindere da quanto sopra elencato, consultare il fornitore prima di effettuare qualsiasi operazione che possa compromettere l'integrità del mobile e la salute o la sicurezza delle persone e dell'ambiente.

31. Units with drawers have a centralized closing system that locks all drawers simultaneously. Lock the drawers before moving the drawer unit.
32. Unlock doors and drawers before ever attempting to open them.
33. Make sure you are in a safe position before opening doors or drawers. Always close doors and drawers before moving out from the safe position.
34. Do not force any doors to open beyond the angle allowed by the hinges.
35. On storage units with two doors, always open the right door first and then the left one. Close the left door first and then the right one.
36. Do not hang anything on doors or drawers.
37. Do not cling or lean to doors and drawers.
38. Do not utilize the units for uses different to the purpose they have been built for.
39. The glass tops and doors may have critical points. Do not drop, hang or stick any object, do not lean, concentrate weights, seat or climb on to the glass tops and doors. In case of breaking, do not touch the glass splinters.
40. In the case of injury, consult the doctor immediately.
41. In the case of fire, furniture and packaging give off smoke detrimental to health. Leave the premises immediately and call the fire brigade.

Cleaning & maintenance:

1. The use of products that do not modify, alter or damage the surface or edges is recommended.
2. If alcohol is used, be sure that no flames or primer possibility are closed.
3. Pour the cleaning liquid on a smooth, dampened, colourless, non-abrasive cloth or use a micro fiber cloth, never directly on the surface. Do not use paper for cleaning
4. Dry the cleaned part quickly, do not leave damp parts on the units for any length of time.
5. Do not use: solvents, spot-remover, acetone, trichloroethylene, ammonia, chloride, detergent, abrasives or in powder and detergents containing one of these elements. Do not use steel-wool that could ruin the physical and esthetical integrity of the unit.
6. Apart from the above listed, consult the supplier before making any operation that could compromise the furniture integrity and the health or safety of persons and environment.

7. **Dettagli:**
 - Per la pulizia di pannelli melaminici e impiallacciati è consigliata una pulizia con detersivi liquidi neutri.
 - Per la pulizia di pannelli laccati lucidi, opachi e metacrilati è consigliata una pulizia con prodotti antistatici.
 - Per la pulizia di parti in vetro è consigliata una pulizia con detersivi per vetri. In presenza di macchie da calcare, usare detersivi contenenti acido acetico, acido citrico. Per le macchie più leggere utilizzare acqua tiepida con una soluzione di detersivo liquido neutro.
 - Per la pulizia di parti in pelle è consigliata una pulizia con latte detergente neutro.
 - Per la pulizia di parti in tessuto è consigliata una pulizia con vapore /aspirapolvere, in caso di macchie tamponare utilizzare un panno pulito imbevuto dello smacchiatore appropriato e tamponare la macchia delicatamente e senza sfregare.

N.B.: Il presente scritto deve intendersi indicativo delle principali accortezze da tenere nelle fasi di installazione, uso e manutenzione della fornitura. Per tutto quanto non esplicitamente espresso si rimette il cliente all'utilizzo dell'accortezza dovuta sulla base dell'ordinaria diligenza.

Ecologia e smaltimento:

1. I mobili sono realizzati con pannelli ecologici.
2. Gli imballi sono composti da: cartone, polistirolo, reggette in PVC e film di polietilene. Per lo smaltimento suddividere i vari materiali ed utilizzare esclusivamente le strutture autorizzate a tale funzione. Non disperdere il materiale nell'ambiente.
3. Per lo smaltimento dei prodotti al termine del loro ciclo di utilizzo, suddividere i vari materiali (legno, metallo, vetro e plastica) ed utilizzare esclusivamente le strutture autorizzate a tale funzione.
4. Non disperdere il materiale nell'ambiente.

Condizioni di vendita:

1. I prezzi validi sono quelli dei listini PROF s.r.l. in vigore.
2. I prezzi riportati sui listini PROF s.r.l. s'intendono al pubblico, IVA esclusa, la quale sarà sempre fatturata con Ri.Ba. 30gg.
3. Il montaggio è sempre escluso.
4. PROF s.r.l. si riserva la facoltà di apportare modifiche tecniche o variazioni ai prezzi rispetto ai listini in vigore a sua insindacabile iniziativa.
5. Gli ordini s'intendono perfezionati e integralmente accettati solo dopo il ricevimento della conferma d'ordine, scritta da parte di PROF s.r.l., firmata e timbrata in ogni sua parte. Le proposte d'ordine relative ad elementi "su misura o fuori serie" saranno messe in produzione solo dopo l'accettazione da parte dell'acquirente di tutte le condizioni di fornitura che PROF s.r.l. riterrà opportune. PROF s.r.l. potrà comunque rifiutare ordini di elementi speciali.

7. **Detail:**
 - A cleaning with liquid neutral detergents is advised for veneer and melamine panels.
 - A cleaning with antistatic products is advised for lacquered polish, dull and methacrylate panels.
 - A cleaning with glass detergents is advised for glass parts. For calcareous spots, use detergents containing acetic acid, citric acid. For lighter spots cleaning, only use warm tepid water with a solution of liquid neutral detergent.
 - A cleaning with neutral cleansing milk is advised for the leather parts.
 - A cleaning with steam / vacuum cleaner is advised for the fabric parts. In case of blotches/stains, dab by using a clean cloth dampened with the suitable stain remover and dab the stain gently, without rubbing it.

N.B.:

This writing has to be considered only as indicative of the main shrewdness to keep in the installation, use and maintenance stage of the furniture. With reference to all that has not been explicitly worded, it is referred to the customer the proper diligence in the utilization on the basis of the common care.

Ecology & disposal:

1. The furniture is made with ecologic panels.
2. Packaging is composed of: cardboard, polystyrene, PVC straps and polyethylene film. For disposal to divide the various materials and use only the authorized structures for that function. Do not dispose of the material in the environment.
3. At the end of the product life, separate the various materials (wood, metal, glass, plastic) and use the authorized structures exclusively.
4. Do not discharge the material into the environment.

Sale terms:

1. The valid PROF s.r.l. prices are those of the price lists in force.
2. The prices contained in PROF s.r.l. price lists are the retail prices, excluding V.A.T., which will always be invoiced with bank receipt 30 days.
3. The assembly is always excluded.
4. PROF s.r.l. reserves the right to make some technical modifications or changes to the prices in comparison with the price lists in force to its unobjectionable initiative.
5. Orders are intended as perfected and entirely accepted only after a written confirmation by PROF S.r.l., signed and stamped in any part. Orders with elements to measure or special ones will be produced only after the acceptance of the buyer of all supplying conditions PROF s.r.l. will believe appropriate. Anyway, PROF s.r.l. could refuse "special elements" orders.

Trasporto:

1. Per ordini inferiori a 800,00 Euro (netti) sarà applicato un contributo spese e i pagamenti saranno esclusivamente a 30 gg.
2. I termini di consegna e/o spedizione riportati nelle conferme d'ordine hanno valore puramente indicativo e valgono come semplice previsione.
3. La mancata consegna dovuta a cause di forza maggiore e/o inadempienza nei pagamenti da parte dell'acquirente non comporterà alcun tipo di risarcimento e/o indennizzo e/o riduzioni di prezzo.
4. E' facoltà di PROF s.r.l. frazionare le commesse ed effettuare consegne parziali.
5. I prodotti viaggiano a rischio e pericolo dell'acquirente anche se venduti franco destino sponda camion.
6. PROF s.r.l. si riserva la scelta del mezzo di trasporto che ritiene più opportuno.
7. PROF s.r.l. è esonerata da ogni responsabilità per ritardi o perdite derivanti dal trasporto.
8. Eventuali reclami verso il vettore spettano al destinatario e dovranno essere inoltrati al vettore stesso al momento dello scarico.
9. Per nessun motivo il destinatario potrà rifiutare la consegna della fornitura; ogni onere di sosta e/o ritardo derivanti da un eventuale rifiuto saranno totalmente addebitati al destinatario medesimo.

Pagamenti:

1. Si riconoscono validi i pagamenti effettuati direttamente a PROF s.r.l. o ad un suo incaricato munito di autorizzazione scritta. In caso di ritardato pagamento decorreranno gli interessi di mora, oltre agli interessi commerciali d'uso ed eventuali spese bancarie.
2. Gli assegni e gli effetti cambiari si accettano salvo buon fine.
3. Anche in caso di contestazione, i pagamenti non potranno essere sospesi. Il ritardo nel pagamento anche di una sola rata autorizza PROF s.r.l. a chiedere l'integrale pagamento della fornitura con l'addebito degli interessi di mora al tasso bancario vigente e di tutte le spese bancarie derivanti.
4. Tutta la merce consegnata è di proprietà di PROF s.r.l. fino all'integrale pagamento ed è facoltà di PROF s.r.l. di procedere al ritiro della merce in caso di mancato saldo.

Transport:

1. For orders with a net total amount of less than 800 Eur an expense contribution will be debited and the payments will exclusively be in 30 days.
2. Terms of delivery and/or forward indicated in the order confirmation are given purely as an indication and they are simply a forecast.
3. The non-delivery owing to a cause beyond control and/or non-execution of the payments from the buyer will not involve any kind of compensation and/or indemnity and/or price reduction.
4. It is PROF s.r.l. faculty to divide the orders and make partial deliveries.
5. The goods travel at the buyer's risk and danger even if sold free delivered.
6. The non-indication of the mean of transport authorizes PROF s.r.l. to choose the one it believes the most suitable.
7. PROF s.r.l. is exempted from any responsibility for delays or losses, resulting from the transport.
8. Eventual complaints towards the carrier must be made by the consignee and have to be sent on to the carrier himself at the moment of the discharge.
9. The consignee can not refuse the discharge of the goods for any reason; any burden for halt and/or delay due to an eventual refusal will be totally debited to the consignee himself.

Payment:

1. Payments are only considered to be valid if made directly to PROF s.r.l. or to one of his appointee with a written authorisation. In case of delay in the payment, interests on delayed payment will be applied together with the normal commercial interests and incidental bank charges.
2. Cheques and bills of exchange will be accepted to a good result.
3. Even in the case of dispute, payments can not be suspended. The delay of the payment, even of an only instalment, authorises PROF s.r.l. to ask for the full payment of the supply with the debit of the interests on delayed payment to the bank current rate and of all resulting bank charges.
4. All delivered goods are PROF s.r.l. property until the full payment is made and PROF s.r.l. has the right to withdraw the goods in the case of non-payment

Contestazioni:

1. All'atto della consegna si rende necessario verificare l'integrità dell'imballo e la qualità dei colli. Eventuali difformità, vizi e/o difetti dovranno essere annotate nel documento di trasporto e segnalate entro 8 giorni a PROF s.r.l.. Decorso tale termine, l'azienda non accetterà alcun reclamo e la fornitura si intenderà integralmente accettata.
2. In caso di contestazioni, PROF s.r.l. si riserva la facoltà di far verificare da un proprio incaricato i prodotti oggetto di contestazione.
3. Non potrà essere oggetto di reclamo l'impiego di materiali diversi da quelli indicati sul listino se tali materiali siano utilizzati al fine di migliorare il livello tecnologico del prodotto o per esigenze commerciali.
4. Per qualsiasi controversia il foro competente in via esclusiva è quello di Treviso ove si trova la sede legale di PROF s.r.l.

Resi:

1. Non si accettano resi che non siano stati preventivamente autorizzati per iscritto da PROF s.r.l.. Eventuali articoli resi dovranno essere adeguatamente imballati per garantirne il trasporto senza danni. I colli non rispondenti a tali caratteristiche potranno essere rifiutati dal trasportatore incaricato.
2. Gli articoli resi dovranno essere accompagnati da documento di trasporto indicante tutti i dettagli relativi agli articoli e il numero di documento di consegna al quale fanno riferimento.
3. Eventuali accrediti saranno eseguiti in base ai prezzi originali di vendita, opportunamente decurtati in rapporto allo stato di ciascun elemento reso, valutato ad insindacabile giudizio dell'Ufficio Tecnico dell'azienda.

Garanzia:

1. PROF s.r.l. garantisce i propri prodotti ai sensi di legge in vigore in Italia.
2. La garanzia è valida unicamente se sia stato fatto un uso conforme alle schede di montaggio, uso e manutenzione.
3. La garanzia non si applica ai danni provocato da incuria, deterioramento, danni intervenuti durante la movimentazione, danni atmosferici o derivanti da persone, cose o animali.
4. PROF s.r.l. si riserva di riparare o sostituire i componenti, difettosi nella fabbricazione o nel materiale, a sua discrezione.

Disputes:

1. It is necessary to verify the packages entirety and the items quality. The disputes concerning the quality of the packages and/or the condition of the packing have to be pointed out at the delivery moment, written in the transport document and have to be pointed out within 8 days from the delivery date by registered letter to the company. After 8 days from the delivery, the company will not accept any complaint and the supply will be intended as entirely accepted.
2. The company has the right to send one of his appointee to examine any vice and/or defect disputed.
3. The use of materials different from those indicated in the price list and employed for adaptations and/or technological improvements or for commercial demands could not be subjected to any complaint.
4. For any dispute, the only competent court is that of Treviso, Italy.

Returned items:

1. Returned goods will not be accepted unless previously written authorization by the company. Eventual returned goods must be suitably packed to assure a transport without damages. The packages not in conformity with these characteristics can be refused by the carrier.
2. The returned goods must have a transport document showing all details regarding the articles and the number of the document to which they refer.
3. Eventual credits will be made on the basis of the original purchase prices, appropriately reduced with reference to the condition of each returned element, assessed by the company technical office whose decision is final.

Guarantee:

1. PROF s.r.l. guarantees its production according to the law in force in Italy.
2. The guarantee is valid only if the assembly system schemes, the installation, use and maintenance have been followed accordingly.
3. The guarantee is not applicable for damages caused by carelessness, deterioration, damages occurred during the handling, atmospheric damages or caused by people, things or animals.
4. The company reserves the right to repair or replace the components, defective in the manufacture on in the materials, to its unobjectionable initiative.



ASSEMBLY SYSTEM

Introduzione

L'installazione degli arredi può essere chiamato "lavoro pulito" perché non richiede alcuna attività di taglio, saldatura o attività simili e non utilizza prodotti come silicone, stucchi, colle o colori.

Protezione delle aree di lavoro

Dopo un'ispezione dei diversi piani, il nostro personale identifica una o più aree dove le merci da assemblare saranno depositate e temporaneamente immagazzinate.

Poi si procederà alla protezione di tutte le parti dell'edificio che possono essere involontariamente danneggiate, come moquette, ascensori, muri, ecc ..

Scarico e rimozione degli imballi

Tutto il materiale che sarà installato proviene dall'Italia dentro containers, protetto da imballaggi di cartone. I camion si fermeranno nell'area concessa dal contraente principale e il materiale verrà scaricato a mano, senza l'uso di qualsiasi carrello elevatore.

Introduction

The installation of the furnishings can be named "clean work" cause it doesn't require no activities of any kind of cutting, welding or similar activities and do not use products such as silicone, fillers, glues or colors.

Protection of work areas

After an inspection at the different floors, our staff identify one or more areas where the goods to be installed will be deposited and temporary stored.

Then we will proceed to the protection of all parts of the building which may be inadvertently damaged such as carpeting, elevators, walls etc..

Unloading and packaging removal

All the material which will be installed comes from Italy on containers, protected by cardboard packaging. The trucks will stop on the area agreed with the main contractor and the material will be unloaded by hand without the use of any forklift.

Distribuzione ai piani

Ogni singolo elemento è contrassegnato da una speciale etichetta che indica il tipo, la dimensione e la posizione del piano in questione. Tutti gli articoli che devono essere montati saranno distribuiti ai diversi piani e stanze.

A questo punto verranno rimossi il cartone protettivo e il nylon. Tutti i rifiuti saranno trasportati nell'area predisposta.

Montaggio "Profwall"

L'installazione ha inizio con il montaggio del "pensile". I telai metallici sono uniti da viti e piastre speciali.

Montaggio scrivanie ed armadi

Il primo passo per montare le scrivanie ed armadi è quello di seguire le istruzioni di montaggio incluse negli imballi della merce. Il secondo passo è quello di seguire attentamente le istruzioni di montaggio.

Pulizia

Le aree di lavoro vengono pulite ogni giorno. Una volta completata l'installazione, si procederà con l'adeguamento di tutte le parti mobili (ante, cassetti) e tutte le stanze e gli arredi verranno puliti.

Distribution at the floors

Every single item is marked by a special label indicating type, size and position of that floor involved. All items to be fitted will be distributed on the different floors and rooms.

At this point, we will remove the protective cardboard and nylon and all the rubbish will be carried out over the suitable area.

"Profwall" installation

The installation begins with the assembly of the "wall unit". The metal frames are joined together by screws and special plates.

Desks and cupboard installation

The first step to assemble the desks and cupboards is to follow the assembly instructions included in the items packages. The second step is to follow the assembly instructions carefully.

Cleaning

Working areas will be cleaned daily. Once the installation is completed, we will proceed with the adjustment of all movable parts (cabinet doors, drawers) and all the rooms and the furniture installed will be cleaned.



CERTIFICATIONS

Certificate N. IT15/0708



The quality management system of

PROF S.r.l.

Via Cao de Villa, 6/a - Loc. Falzè di Piave - 31020 Sernaglia della Battaglia (TV) - Italy

has been assessed and certified as meeting the requirements of

ISO 9001 / UNI EN ISO 9001:2008

For the following activities

**Design, production and marketing of office furniture,
furnishing and partition wall.**

EA Sector: 23

This certificate is valid from 17/09/2015 until 17/09/2018 and
remains valid subject to satisfactory surveillance audits.
Re certification audit due before 07/09/2018.
Issue.1. Certified since 17/09/2015.

Further clarifications regarding the scope of this certificate and the applicability of
ISO 9001:2008 requirements may be obtained by consulting the organization.



Authorized by
Paola Santarelli

SGS ITALIA S.p.A. - Systems & Services Certification
Via Caldera, 21 - 20153 MILANO - Italy
t +39 02 73 93 1 f +39 02 70 10 94 89 www.sgs.com

Page 1 of 1



This document is issued by the Company subject to its General Conditions of
Certification Services accessible at www.sgs.com/terms_and_conditions.htm.
Attention is drawn to the limitations of liability, indemnification and jurisdictional
issues established therein. The authenticity of this document may be verified at
<http://www.sgs.com/en/Our-Company/Certified-Client-Directories/Certified-Client-Directories.aspx>. Any unauthorized alteration, forgery or falsification of the
content or appearance of this document is unlawful and offenders may be
prosecuted to the fullest extent of the law.

Certificate N. IT12/1126



The environmental management system of

PROF S.r.l.

Via Cao de Villa, 6/a - Loc. Falzè di Piave - 31020 Sernaglia della Battaglia (TV) - Italy

has been assessed and certified as meeting the requirements of

ISO 14001 / UNI EN ISO 14001:2004

For the following activities

**Design, production and marketing of office furniture,
furnishing and partition wall.**

This certificate is valid from 21/12/2015 until 15/09/2018 and
remains valid subject to satisfactory surveillance audits.
Issue 2. Certified since 21/12/2012.



Authorized by
Paola Santarelli

SGS ITALIA S.p.A. - Systems & Services Certification
Via Caldera, 21 - 20153 MILANO - Italy
t +39 02 73 93 1 f +39 02 70 10 94 89 www.sgs.com

Page 1 of 1



This document is issued by the Company subject to its General Conditions of
Certification Services accessible at www.sgs.com/terms_and_conditions.htm.
Attention is drawn to the limitations of liability, indemnification and jurisdictional
issues established therein. The authenticity of this document may be verified at
<http://www.sgs.com/en/Our-Company/Certified-Client-Directories/Certified-Client-Directories.aspx>. Any unauthorized alteration, forgery or falsification of the
content or appearance of this document is unlawful and offenders may be
prosecuted to the fullest extent of the law.

UNI PROF products are according to UNI standard



CEE standard



low emission of formaldehyde



production process that respect the ambient



AD & graphic project
RMDESIGNSTUDIO
2016

PROF
PROFESSIONAL OFFICE

PROF srl
Via Cao de Villa 6/A
31020 Falzè di Piave, TV / Italy
T. +39 0438 903190 F. +39 0438 903228
p.iva / cod.fisc IT03134570260
www.profoffice.it info@profoffice.it

